

## 臺北市立弘道國民中學 函

地址：100006臺北市中正區公園路21號  
承辦人：顏婉玲  
電話：2371-5520轉600  
傳真：2371-9399  
電子信箱：643@htjh.tp.edu.tw

受文者：臺北市立麗山高級中學

發文日期：中華民國111年4月21日  
發文字號：北市弘中輔字第1116002801號  
速別：普通件  
密等及解密條件或保密期限：  
附件：塔羅人格工作坊實施計畫 (8736341\_1116002801\_1\_ATTACHMENT1.docx)

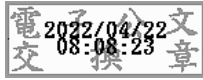
主旨：檢送本校教師專業成長研習「塔羅心靈成長—自我陪伴之旅」實施計畫，歡迎有興趣教師共同參與，請查照。

說明：

- 一、研習目的：透過塔羅人格特質的了解，解析個人行為模式，並藉由塔羅人格人際互動模組，開發有效的溝通技巧與互動方式。
- 二、研習於111年8月3日起至8月17日止，每週三、五上午8：30-11：30，共5次課程，假本校經緯樓3樓校史室辦理，講師：塔羅心靈教練周佳雯師、薛申綱師。
- 三、報名方式：請上臺北市在職教師研習網(網址：<https://insec.tp.edu.tw/index/DefBod.aspx>)，研習字號：北市研習字第1110329026號。
- 四、務必事先報名，當場不提供臨時報名。未獲錄取人員，請勿自行參加研習。防疫措施依本市相關規定。目前規劃實體研習，屆時視疫情發展情況決定是否改為線上課程。

正本：臺北市政府教育局所屬公立國民中學(含完全中學)、臺北市政府教育局所屬公立高級中學及高級職業學校(含附設國立高中)

副本：



裝

訂



線

