

中華民國104年度 4-0501073

(自104年1月1日起至104年12月31日止)

臺北市政府教育局主管

臺北市地方教育發展基金－臺北市立麗山高級中學

# 附屬單位預算之分預算

(特別收入基金)

主辦會計人員 莊靜怡

機關長官 徐建國

# 臺北市地方教育發展基金－臺北市立麗山高級中學

## 目次

中華民國104年度

一、財務摘要	第 1 頁
二、業務計畫及預算概要	第 3 -19 頁
三、主要表	
(一) 基金來源、用途及餘絀預計表	第 21 -22 頁
(二) 現金流量預計表	第 23 頁
四、附屬表	
(一) 基金來源－服務收入明細表	第 25 頁
(二) 基金來源－財產處分收入明細表	第 26 頁
(三) 基金來源－其他財產收入明細表	第 27 頁
(四) 基金來源－市庫撥款收入明細表	第 28 頁
(五) 基金來源－政府其他撥入收入明細表	第 29 頁
(六) 基金來源－學雜費收入明細表	第 30 -32 頁
(七) 基金來源－受贈收入明細表	第 33 頁
(八) 基金來源－雜項收入明細表	第 34 頁
(九) 基金用途－高中及高職教育計畫明細表	第 35 -63 頁
(十) 基金用途－一般行政管理計畫明細表	第 64 -67 頁
(十一) 基金用途－建築及設備計畫明細表	第 68 -74 頁
五、參考表	
(一) 預計平衡表	第 75 -76 頁
(二) 各項費用彙計表	第 77 -82 頁
(三) 員工人數彙計表	第 83 頁
(四) 用人費用彙計表	第 84 -87 頁
(五) 單位(或計畫)成本分析表	第 88 頁

臺北市地方教育發展基金－臺北市立麗山高級中學

目 次

中華民國104年度

(六) 5年來主要業務計畫分析表 .....	第 89 頁
(七) 固定項目明細表 .....	第 90 頁

# 臺北市地方教育發展基金－臺北市立麗山高級中學

40501073-1

## 財務摘要

中華民國104年度

單位：新臺幣元

項 目	本 年 度	上 年 度	比較增減(-)	%
經營成績：				
基金來源	179,688,547	158,136,600	21,551,947	13.63
基金用途	184,778,909	162,544,000	22,234,909	13.68
賸餘(短絀－)	-5,090,362	-4,407,400	-682,962	--
餘絀情形：				
基金餘額	2,705,461	7,795,823	-5,090,362	-65.30
現金流量(註)：				
現金及約當現金之淨增(減－)	-5,090,362	-4,407,400	-682,962	--

附註：現金流量係採現金及約當現金基礎，包括現金及自投資日起3個月內到期或清償之債權證券。

本 頁 空 白

# 臺北市地方教育發展基金-臺北市立麗山高級中學

## 業務計畫及預算概要

中華民國 104 年度

### 壹、基金概況

#### 一、設立宗旨：

(一)本校遵照憲法第 158 及 160 條規定，教育文化應發展民族精神、自治精神，國民道德與健全體格、科學及生活智能，以培養青少年七大學習領域及十大基本能力。

(二)本校自 91 年度起依教育經費編列與管理法第 13 條規定設置「臺北市地方教育發展基金」，以促進教育健全發展，提昇教育經費運用績效。

#### 二、組織概況（另附組織系統圖）：

本校設置校長 1 人，綜理全校校務，下設教務處、學生事務處、總務處、輔導室、圖書館、會計室及人事室等單位，現編制教師 89 人、行政人員 18 人、專任運動教練 2 人、技工 2 人、工友 3 人，總計 115 人。

內部分層業務如下：

教務處：秉承校長之命，辦理全校教務事項。

教學組：掌理課程編排、課業考查、教學研究及教學指導等事項。

註冊組：掌理註冊、編班、轉學、休學及成績考查等有關學籍事項。

設備組：掌理教學設備計畫之擬定、用具之管理、保管等事項。

特殊教育組：掌理特教學生特殊需求之安排，包括資源班之入班教學輔導等個別化教育計畫等事項。

學生事務處：秉承校長之命，辦理全校學生事務事項。

學生活動組：掌理訓育計畫之擬定、實施學生生活輔導及民族精神等事項。

體育組：掌理學生體育活動、體格鍛鍊等事項。

衛生組：掌理健康檢查，個人及環境衛生檢查、保健等事項。

生活輔導組：掌理學生校內外生活輔導及安全維護等事項。

總務處：秉承校長之命，辦理全校總務事項。

事務組：掌理校舍、校具、財產、物品採購保管、工程發包、監工及驗收。

出納組：掌理現金、票據、契約之保管等收支事項。

文書組：掌理文件收發、撰擬繕校及檔案保管等事項。

輔導室：秉承校長之命，辦理學生生活輔導、教育輔導、職業輔導等事項。

臺北市地方教育發展基金-臺北市立麗山高級中學

業務計畫及預算概要

中華民國 104 年度

圖書館：秉承校長之命，掌理全校圖書典藏，推廣及管理等事項，兼任教學資源中心召集人綜理全校資訊業務。

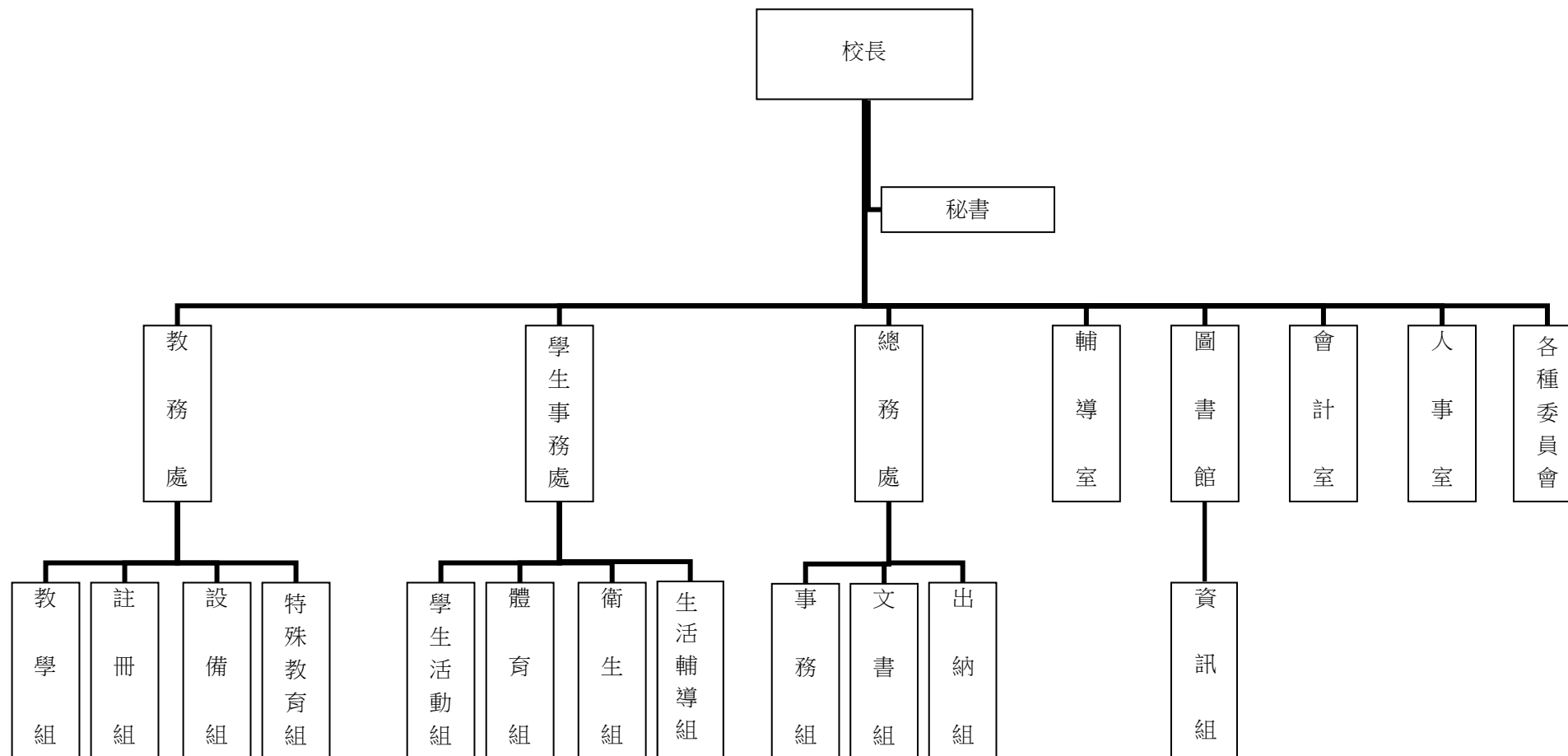
會計室：秉承上級主計機關之監督與指導，並受校長之指揮，依法辦理歲計、會計、統計等事項。

人事室：秉承上級人事機關之監督與指導，並受校長之指揮，依法辦理人事管理查核等事項。

業務計畫及預算概要

中華民國 104 年度

三、組織系統圖：



四、基金歸類及屬性：本校地方教育發展基金依據教育經費編列與管理法第 13 條規定設置，本基金為預算法第 4 條第 1 項第 2 款第 5 目所定之特別收入基金，以本府教育局為管理機關。



# 臺北市地方教育發展基金-臺北市立麗山高級中學

## 業務計畫及預算概要

中華民國 104 年度

### 貳、業務範圍及經營趨勢

#### 一、業務範圍：

(一)依據教育基本法培養學生健全人格，民主素養，法治觀念，人文涵養，強健體魄及思考判斷與創造能力。

(二)依據特殊教育法、特殊教育法施行細則及相關規定，設立資優班、體育班、資源班，因材施教，以達適才適性發展之教育目標。

#### 二、最近 5 年經營趨勢：

基金來源、用途及餘絀

單位：新臺幣元

來源 用途 餘絀	年 度	100 年度決算 金 額	101 年度決算 金 額	102 年度決算 金 額	103 年度預算數 金 額	本年度預算數 金 額
來源部分		157,834,546	157,558,814	162,233,811	158,136,600	179,688,547
用途部分		158,743,327	157,715,604	159,714,308	162,544,000	184,778,909
餘絀部分		-908,781	-156,790	2,519,503	-4,407,400	-5,090,362

### 參、業務計畫

#### 一、業務計畫及目標：

本年度業務計畫重點與預算配合情形及預期績效,詳列如下:

(一)高中及高職教育計畫：本年度預算編列 153,292,006 元，預定招收普通班 27 班、學術性向資優班 3 班、身心障礙資源班 1 班、體育班 3 班，103 學年度第 2 學期預定招收學生人數 976 人，104 學年度第 1 學期預定招收學生人數 975 人，革新教學方法，充實各科教材，提高教學效能及辦理教師甄選、指定活動等項目，藉由辦理各項活動可鍛鍊學生強健的身體，增進學生各項生活智能。

(二)一般行政管理計畫：本年度預算編列 25,291,408 元，係配合校務推動行政處室支援工作，進而增進校務運作。

(三)建築及設備計畫：本年度預算編列 6,195,495 元，係購置各項教學設備及行政設備並辦理校舍室內整修工程、空調汰舊換新與戶外路燈整修工程、校舍

# 臺北市地方教育發展基金-臺北市立麗山高級中學

## 業務計畫及預算概要

中華民國 104 年度

牆面修繕與安全護欄整修工程等，以改善教學環境增進教學效能，並提高行政效率。

### 二、執行政府重要政策：

(一)開啟多元智慧：尊重每個學生獨特的個性，以多元智慧的觀點協助他找到生命的亮點，肯定天生我才必有用，能知於學，樂於學。

(二)培養生活能力：因應新世紀知識社會的到來，培養學生帶得走的能力，諸如人際溝通能力、資訊能力、終身學習能力、生涯規畫能力、問題解決能力等。

(三)蘊育人文情懷：在溫馨開放的校園文化中，孕育人文情懷，學會尊重、包容；建構生命的價值、完成人性的開展。

(四)建置溫馨民主的校園文化：1.以參與式管理、落實行政、教師會、家長會三者的良性互動。

2.以學生第一，教學優先的觀念提昇行政服務效率。

3.放下威權心態，開啟校園民主之風氣。

(五)推動適性教學：1.運用小班優勢，採多元化、活潑化的教學及評量。

2.運用校內、外資源，加強多元學習能力。

3.關懷相對弱勢學生之教學及輔導。

4.發展資訊教育，充實學生電腦運用之知能，並提昇教師運用電腦教學之能力。

(六)辦理發展性的訓輔活動：1.辦理各項活動、競賽及展演。

2.推動校內、外學習服務。

3.發展績優社團及校隊，如樂隊、排球、籃球、童軍等。

4.加強新興領域教育的辦理，並融入各科教學以收成效。

### 肆、預算概要

#### 一、基金來源及用途之預計：

(一)本年度基金來源：服務收入 635,000 元，財產處分收入 20,000 元，其他財產收入 112,935 元，市庫撥款收入 158,675,606 元，政府其他撥入收入 5,204,160 元，學雜費收入 14,939,197 元，受贈收入 36,011 元，雜項收入 65,638 元，基金來源合計 179,688,547 元。

(二)本年度基金用途：高中及高職教育計畫 153,292,006 元，一般行政管理計畫 25,291,408 元，建築及設備計畫 6,195,495 元，基金用途合計 184,778,909 元。並辦理校舍室內整修工程 1,860,688 元、空調汰舊換新與戶外路燈整修工程 486,648 元、校舍牆面修繕與安全護欄整修工程 898,279 元，以改善教學環境，增進教學效能，並提高行政效率。

# 臺北市地方教育發展基金-臺北市立麗山高級中學

## 業務計畫及預算概要

中華民國 104 年度

二、基金餘絀之預計：本年度短絀 5,090,362 元。

三、現金流量之預計：本年度現金及約當現金淨減 5,090,362 元，主要係業務活動淨現金流出。

四、補辦預算事項：詳補辦預算明細表

購置固定資產 3,715,000 元。

(一)教育部補助 102 學年度高中職適性學習社區教育資源均質化實施方案經費 300,000 元。

(二)教育部補助充實體育器材設備及運動場整建經費 360,000 元。

(三)教師研習中心補助 103 年度高中職課程與教學領先計畫經費 2,165,000 元。

(四)教育局學校設施改善準備補助所屬學校改善運動設施設備經費，內屬設備部分移列固定資產 400,000 元。

(五)因業務需要增購固定資產 490,000 元。

### 伍、其他重要說明

一、本年度預算與上年度預算各項目增減之原因：

(一)員工人數增減原因分析：本年度校長 1 人，教師 88 人，行政人員 18 人，專任運動教練 2 人，技工 2 人，工友 3 人，總計 114 人，較上年度預算員額減少專任運動教練 1 人。

(二)基金來源、用途及餘絀各科目增減原因之分析：

1.服務收入本年度預算數 635,000 元，較上年度預算數 390,000 元，核實增列 245,000 元。

2.財產處分收入本年度預算數 20,000 元，較上年度預算數 36,718 元，核實減列 16,718 元。

3.其他財產收入本年度預算數 112,935 元，較上年度預算數 7,465 元，核實增列 105,470 元。

4.市庫撥款收入本年度預算數 158,675,606 元，較上年度預算數 141,628,507 元，核實增列 17,047,099 元。

5.政府其他撥入收入本年度預算數 5,204,160 元，較上年度預算數 1,722,240 元，核實增列 3,481,920 元。

6.學雜費收入本年度預算數 14,939,197 元，較上年度預算數 14,033,960 元，核實增列 905,237 元。

7.受贈收入本年度預算數 36,011 元，較上年度預算數 249,632 元，核實減列 213,621 元。

8.雜項收入本年度預算數 65,638 元，較上年度預算數 68,078 元，核實減列 2,440 元。

9.用人費用本年度預算數 145,655,199 元，較上年度預算數 146,889,040 元，係因職員薪金等核實減列 1,233,841 元。

10.服務費用本年度預算數 20,256,228 元，較上年度預算數 7,206,939 元，依業務需要核實增列 13,049,289 元。

# 臺北市地方教育發展基金-臺北市立麗山高級中學

## 業務計畫及預算概要

中華民國 104 年度

- 11.材料及用品費本年度預算數 7,832,236 元，較上年度預算數 2,191,500 元，依業務需要核實增列 5,640,736 元。
  - 12.租金、償債與利息本年度預算數 883,800 元，較上年度預算 4,800 元，依業務需要核實增列 879,000 元。
  - 13.購建固定資產、無形資產及非理財目的之長期投資本年度預算數 6,195,495 元，較上年度預算 5,326,319 元，係因修建工程等核實增列 869,176 元。
  - 14.會費、捐助、補助、分攤、照護、救濟與交流活動費本年度預算數 479,011 元，較上年度預算數 694,632 元，依業務需要核實減列 215,621 元。
  - 15.其他本年度預算數 3,476,940 元，較上年度預算數 230,770 元，依業務需要核實增列 3,246,170 元。
- 二、103 學年度第 2 學期核定高中普通班 27 班、學術性向資優班 3 班、身心障礙資源班 1 班、體育班 3 班共 34 班，預定招收學生人數 976 人，104 年度第 1 學期核定高中普通班 27 班、學術性向資優班 3 班、身心障礙資源班 1 班、體育班 3 班共 34 班，預定招收學生人數 975 人。
- 三、其他有關說明：無

## 臺北市地方教育發展基金－臺北市立麗山高級中學

## 補辦預算明細表

中華民國104年度

單位：新臺幣元

先行辦理 年 度	業務計畫 及用途別	項 目 名 稱	單 位	數 量	單 價	金 額	說 明
102	建築及設備計畫	合計				3,715,000	
		購建固定資產				3,715,000	
	購置固定資產					1,175,000	
		購置交通及運輸設備				315,000	102.07.08府授主事預字第 10230992000號
	購置什項設備	500W*2後級功率擴大機	臺	1	30,000	30,000	因本校體育館擴音機設備損壞， 且朝會、集會、各項活動等使用 頻繁，急需汰換，所需經費擬由 本校其他準備金支應。
		300W*2後級功率擴大機	臺	7	22,000	154,000	因本校體育館擴音機設備損壞， 且朝會、集會、各項活動等使用 頻繁，急需汰換，所需經費擬由 本校其他準備金支應。
		16通道輸入混音機	臺	1	30,000	30,000	因本校體育館擴音機設備損壞， 且朝會、集會、各項活動等使用 頻繁，急需汰換，所需經費擬由 本校其他準備金支應。
		15吋號角式喇叭	支	2	19,500	39,000	因本校體育館擴音機設備損壞， 且朝會、集會、各項活動等使用 頻繁，急需汰換，所需經費擬由 本校其他準備金支應。
					214,000		

臺北市地方教育發展基金－臺北市立麗山高級中學

40501073-11

補辦預算明細表

中華民國104年度

單位：新臺幣元

先行辦理 年 度	業務計畫 及用途別	項 目 名 稱	單 位	數 量	單 價	金 額	說 明	
	購置固定資產 購置什項設備	10吋號角式喇叭(含吊掛架)	支	4	15,500	62,000	因本校體育館擴音機設備損壞，且朝會、集會、各項活動等使用頻繁，急需汰換，所需經費擬由本校其他準備金支應。 102.09.25府教工字第10240322800號	
						400,000		
							400,000	
			弓臂	組	5	23,000	115,000	教育局學校設施改善準備補助，102年度所屬學校改善運動設施設備，內屬設備部分移列固定資產。
			弓身	組	2	29,000	58,000	教育局學校設施改善準備補助，102年度所屬學校改善運動設施設備，內屬設備部分移列固定資產。
			起跑架	個	4	11,250	45,000	教育局學校設施改善準備補助，102年度所屬學校改善運動設施設備，內屬設備部分移列固定資產。
			標槍	支	4	10,125	40,500	教育局學校設施改善準備補助，102年度所屬學校改善運動設施設備，內屬設備部分移列固定資產。
		負重式訓練器	個	6	12,500	75,000	教育局學校設施改善準備補助，102年度所屬學校改善運動設施設備，內屬設備部分移列固定資產。	

## 臺北市地方教育發展基金－臺北市立麗山高級中學

## 補辦預算明細表

中華民國104年度

單位：新臺幣元

先行辦理 年 度	業務計畫 及用途別	項 目 名 稱	單 位	數 量	單 價	金 額	說 明
		欄架	組	2	33,250	66,500	產。 教育局學校設施改善準備補助，102年度所屬學校改善運動設施設備，內屬設備部分移列固定資產。 102.10.30府教工字第10241868700號
	購置固定資產					360,000	
	購置什項設備					360,000	
		平臥推舉架	組	2	21,000	42,000	教育部補助充實體育器材設備及運動場整建經費。
		單雙槓訓練器	組	1	117,766	117,766	教育部補助充實體育器材設備及運動場整建經費。
		標槍	支	2	10,125	20,250	教育部補助充實體育器材設備及運動場整建經費。
		TRX核心訓練器	條	3	11,000	33,000	教育部補助充實體育器材設備及運動場整建經費。
		腿部推蹬機	臺	1	113,734	113,734	教育部補助充實體育器材設備及運動場整建經費。
		欄架	組	1	33,250	33,250	教育部補助充實體育器材設備及運動場整建經費。 102.12.13府教工字第10242832200號
	購置固定資產					100,000	
	購置機械及設備					76,000	

臺北市地方教育發展基金－臺北市立麗山高級中學

40501073-13

補辦預算明細表

中華民國104年度

單位：新臺幣元

先行辦理 年 度	業務計畫 及用途別	項 目 名 稱	單 位	數 量	單 價	金 額	說 明
103	購置交通及運輸設備	數位單眼相機	臺	1	76,000	76,000	教育部補助102學年度高中職適性學習社區教育資源均質化實施方案經費。
		喊話器	臺	2	12,000	24,000	教育部補助102學年度高中職適性學習社區教育資源均質化實施方案經費。
	建築及設備計畫					2,540,000	103.02.10府授主事預字第10330197200號
	購置固定資產					175,000	
	購置機械及設備					175,000	
	機架式網路儲存系統	臺	1	75,000	75,000	為使本校網路服務機房電力穩定與增進資訊安全能力，採購相關基礎設備，所需經費擬由本校其他準備金項下支應。	
	不斷電系統	臺	1	100,000	100,000	為使本校網路服務機房電力穩定與增進資訊安全能力，採購相關基礎設備，所需經費擬由本校其他準備金項下支應。	
購置固定資產						2,165,000	103.06.04府授主事預字第10330750300號
購置機械及設備						1,193,700	



## 臺北市地方教育發展基金－臺北市立麗山高級中學

## 補辦預算明細表

中華民國104年度

單位：新臺幣元

先行辦理 年 度	業務計畫 及用途別	項 目 名 稱	單 位	數 量	單 價	金 額	說 明
		單眼數位相機鏡頭(16-35mm)	個	1	43,800	43,800	教師研習中心補助高中職課程與教學領先計畫103年度補助經費。(訓練教育計畫-746-補助高中職發展課程與教學特色學校)
		類單眼相機(2020 萬畫素以上)	臺	1	20,000	20,000	教師研習中心補助高中職課程與教學領先計畫103年度補助經費。(訓練教育計畫-746-補助高中職發展課程與教學特色學校)
		桌上型電腦(含作業系統、Office及防毒軟體)	臺	7	30,000	210,000	教師研習中心補助高中職課程與教學領先計畫103年度補助經費。(訓練教育計畫-746-補助高中職發展課程與教學特色學校)
		筆記型電腦(含作業系統、Office及防毒軟體)	臺	3	30,000	90,000	教師研習中心補助高中職課程與教學領先計畫103年度補助經費。(訓練教育計畫-746-補助高中職發展課程與教學特色學校)
		平板電腦	臺	1	19,000	19,000	教師研習中心補助高中職課程與教學領先計畫103年度補助經費。(訓練教育計畫-746-補助高中職發展課程與教學特色學校)
		實物投(攝)影機	臺	3	25,000	75,000	教師研習中心補助高中職課程與教學領先計畫103年度補助經費。(訓練教育計畫-746-補助高中職發展課程與教學特色學校)
		60吋LED顯示器	臺	1	30,000	30,000	教師研習中心補助高中職課程與教學領先計畫103年度補助經費。(訓練教育計畫-746-補助高中職發展課程與教學特色學校)

臺北市地方教育發展基金－臺北市立麗山高級中學

40501073-15

補辦預算明細表

中華民國104年度

單位：新臺幣元

先行辦理 年 度	業務計畫 及用途別	項 目 名 稱	單 位	數 量	單 價	金 額	說 明
		彩色雷射印表機	臺	1	80,000	80,000	教師研習中心補助高中職課程與教學領先計畫103年度補助經費。(訓練教育計畫-746-補助高中職發展課程與教學特色學校)
		網路交換器(含配件)	臺	1	24,000	24,000	教師研習中心補助高中職課程與教學領先計畫103年度補助經費。(訓練教育計畫-746-補助高中職發展課程與教學特色學校)
		無線網路基地台(含佈線)	組	4	10,000	40,000	教師研習中心補助高中職課程與教學領先計畫103年度補助經費。(訓練教育計畫-746-補助高中職發展課程與教學特色學校)
		單槍投影機	臺	1	35,000	35,000	教師研習中心補助高中職課程與教學領先計畫103年度補助經費。(訓練教育計畫-746-補助高中職發展課程與教學特色學校)
		直立式 pH計	臺	2	18,000	36,000	教師研習中心補助高中職課程與教學領先計畫103年度補助經費。(訓練教育計畫-746-補助高中職發展課程與教學特色學校)
		四位數天秤	臺	1	38,000	38,000	教師研習中心補助高中職課程與教學領先計畫103年度補助經費。(訓練教育計畫-746-補助高中職發展課程與教學特色學校)
		減壓濃縮機	組	1	148,000	148,000	教師研習中心補助高中職課程與教學領先計畫103年度補助經費。(訓練教育計畫-746-補助高中職發展課程與教學特色學校)

## 臺北市地方教育發展基金－臺北市立麗山高級中學

## 補辦預算明細表

中華民國104年度

單位：新臺幣元

先行辦理 年 度	業務計畫 及用途別	項 目 名 稱	單 位	數 量	單 價	金 額	說 明
	購置什項設備	層析管柱(含相關試驗用品)	組	2	29,500	59,000	教師研習中心補助高中職課程與教學領先計畫103年度補助經費。(訓練教育計畫-746-補助高中職發展課程與教學特色學校)
		物理數位量測實驗無線連線系統	組	4	45,000	180,000	教師研習中心補助高中職課程與教學領先計畫103年度補助經費。(訓練教育計畫-746-補助高中職發展課程與教學特色學校)
		單眼數位相機(含SD卡及備用電池等)	組	1	32,000	32,000	教師研習中心補助高中職課程與教學領先計畫103年度補助經費。(訓練教育計畫-746-補助高中職發展課程與教學特色學校)
		單眼數位相機鏡頭(70-200mm)	個	1	33,900	33,900	教師研習中心補助高中職課程與教學領先計畫103年度補助經費。(訓練教育計畫-746-補助高中職發展課程與教學特色學校)
		電動投影布幕(180吋)	組	1	42,000	42,000	教師研習中心補助高中職課程與教學領先計畫103年度補助經費。(訓練教育計畫-746-補助高中職發展課程與教學特色學校)
		玻璃鐵櫃	組	1	15,750	15,750	教師研習中心補助高中職課程與教學領先計畫103年度補助經費。(訓練教育計畫-746-補助高中職發展課程與教學特色學校)
		專業翻拍組	組	1	10,000	10,000	教師研習中心補助高中職課程與教學領先計畫103年度補助經費。(訓練教育計畫-746-補助高中職發
							971,300

臺北市地方教育發展基金－臺北市立麗山高級中學

40501073-17

補辦預算明細表

中華民國104年度

單位：新臺幣元

先行辦理 年 度	業務計畫 及用途別	項 目 名 稱	單 位	數 量	單 價	金 額	說 明
		顯微鏡用防潮櫃	組	1	54,000	54,000	展課程與教學特色學校) 教師研習中心補助高中職課程與 教學領先計畫103年度補助經費。(
		矮櫃(木製)	組	1	20,000	20,000	訓練教育計畫-746-補助高中職發 展課程與教學特色學校) 教師研習中心補助高中職課程與 教學領先計畫103年度補助經費。(
		實物攝影機專用增高支架	臺	1	10,000	10,000	訓練教育計畫-746-補助高中職發 展課程與教學特色學校) 教師研習中心補助高中職課程與 教學領先計畫103年度補助經費。(
		討論桌椅(木製)	組	12	35,025	420,300	訓練教育計畫-746-補助高中職發 展課程與教學特色學校) 教師研習中心補助高中職課程與 教學領先計畫103年度補助經費。(
		櫥櫃(木製，含門、鎖)	組	1	35,000	35,000	訓練教育計畫-746-補助高中職發 展課程與教學特色學校) 教師研習中心補助高中職課程與 教學領先計畫103年度補助經費。(
		磁性白板	面	1	12,000	12,000	訓練教育計畫-746-補助高中職發 展課程與教學特色學校) 教師研習中心補助高中職課程與 教學領先計畫103年度補助經費。(
		圖書櫃(木製，含門、鎖)	組	1	50,000	50,000	訓練教育計畫-746-補助高中職發

## 臺北市地方教育發展基金－臺北市立麗山高級中學

## 補辦預算明細表

中華民國104年度

單位：新臺幣元

先行辦理 年 度	業務計畫 及用途別	項 目 名 稱	單 位	數 量	單 價	金 額	說 明	
	購置固定資產 購置機械及設備	隔間牆櫥櫃	組	2	143,625	287,250	展課程與教學特色學校) 教師研習中心補助高中職課程與 教學領先計畫103年度補助經費。(	
		電動投影布幕(120吋)	組	1	15,000	15,000	訓練教育計畫-746-補助高中職發 展課程與教學特色學校) 教師研習中心補助高中職課程與 教學領先計畫103年度補助經費。(	
							訓練教育計畫-746-補助高中職發 展課程與教學特色學校) 103.06.25府教工字第10337761700 號	
							200,000	
							174,200	
			機器人實驗室-教育基本組	組	2	30,000	60,000	教育部補助102學年度高中職適性 學習社區教育資源均質化實施方 案經費。
			資料分析收集器Mini	套	3	15,000	45,000	教育部補助102學年度高中職適性 學習社區教育資源均質化實施方 案經費。
			運動感應器	組	2	10,000	20,000	教育部補助102學年度高中職適性 學習社區教育資源均質化實施方 案經費。
		功率放大器	組	2	17,600	35,200	教育部補助102學年度高中職適性 學習社區教育資源均質化實施方 案經費。	
		類單眼相機(30倍光學變焦)	臺	1	14,000	14,000	教育部補助102學年度高中職適性	

臺北市地方教育發展基金－臺北市立麗山高級中學

40501073-19

補辦預算明細表

中華民國104年度

單位：新臺幣元

先行辦理 年 度	業務計畫 及用途別	項 目 名 稱	單 位	數 量	單 價	金 額	說 明
	購置什項設備	圖書設備	批	1	25,800	25,800	學習社區教育資源均質化實施方案經費。 教育部補助102學年度高中職適性學習社區教育資源均質化實施方案經費。

備註：各管理機關(構)依預算法第 8 8 條規定補辦預算，應確係不及編入年度預算，且因經營環境發生重大變遷或正常業務(含執行中央補助款項目)之確實需要，並經主管機關核轉本府核准先行辦理者；不具急迫性之事項，仍應儘可能納入預算辦理。

本 頁 空 白

臺北市地方教育發展基金－臺北市立麗山高級中學

40501073-21

基金來源、用途及餘絀預計表

中華民國104年度

單位：新臺幣元

前年度決算數	科 目		本年度預算數	上年度預算數	比較增減（－）
	編 號	名 稱			
162,233,811	4	基金來源	179,688,547	158,136,600	21,551,947
371,250	43	勞務收入	635,000	390,000	245,000
371,250	431	服務收入	635,000	390,000	245,000
30,955	45	財產收入	132,935	44,183	88,752
23,490	451	財產處分收入	20,000	36,718	-16,718
7,465	45Y	其他財產收入	112,935	7,465	105,470
146,136,999	46	政府撥入收入	163,879,766	143,350,747	20,529,019
143,873,807	462	市庫撥款收入	158,675,606	141,628,507	17,047,099
2,263,192	46Y	政府其他撥入收入	5,204,160	1,722,240	3,481,920
15,471,282	4S	教學收入	14,939,197	14,033,960	905,237
15,471,282	4S1	學雜費收入	14,939,197	14,033,960	905,237
223,325	4Y	其他收入	101,649	317,710	-216,061
61,212	4YO	受贈收入	36,011	249,632	-213,621
162,113	4YY	雜項收入	65,638	68,078	-2,440
159,714,308	5	基金用途	184,778,909	162,544,000	22,234,909
126,310,695	52	高中及高職教育計畫	153,292,006	131,927,653	21,364,353
24,662,487	5L	一般行政管理計畫	25,291,408	25,290,028	1,380



## 臺北市地方教育發展基金－臺北市立麗山高級中學

## 基金來源、用途及餘絀預計表

中華民國104年度

單位：新臺幣元

前年度決算數	科 目		本年度預算數	上年度預算數	比較增減（－）
	編 號	名 稱			
8,741,126	5M	建築及設備計畫	6,195,495	5,326,319	869,176
2,519,503	6	本期賸餘(短絀-)	-5,090,362	-4,407,400	-682,962
9,683,720	71	期初基金餘額	7,795,823	6,361,014	1,434,809
12,203,223	73	期末基金餘額	2,705,461	1,953,614	751,847

臺北市地方教育發展基金－臺北市立麗山高級中學

40501073-23

現金流量預計表

中華民國104年度

單位：新臺幣元

項 目		本年度預算數	說 明
編 號	名 稱		
81	業務活動之現金流量		
811	本期賸餘(短絀－)	-5,090,362	
813	業務活動之淨現金流入(流出－)	-5,090,362	
82	其他活動之現金流量		
82Z	其他活動之淨現金流入(流出－)		
83	現金及約當現金之淨增(淨減－)	-5,090,362	
84	期初現金及約當現金	14,088,012	
85	期末現金及約當現金	8,997,650	

註：本表係採現金及約當現金基礎，包括現金及自投資日起3個月內到期或清償之債權證券。

本 頁 空 白

臺北市地方教育發展基金－臺北市立麗山高級中學

40501073-25

基金來源－服務收入明細表

中華民國104年度

單位：新臺幣元

前年度決算數	上年度預算數	科 目		本 年 度 預 算 數				說 明
		編 號	名 稱	單 位	數 量	單 價	金 額	
371,250	390,000		合計				635,000	
371,250	390,000	431	服務收入				635,000	較上年度預算數390,000元，增加245,000元。
				人	80	500	40,000	行政服務費：辦理教師甄選報名費(收支對列)。
				人	220	700	154,000	教育學術服務：暑期游泳訓練班學生票收入：每人700元(收支對列)。
				人	245	800	196,000	教育學術服務：暑期游泳訓練班普通票收入：每人800元(收支對列)。
				年	1	165,000	165,000	教科書費衍生之作業管理費收入(收支對列)(新增)。
				人	25	700	17,500	體育班甄選報名費收入(收支對列)(新增)。
				人	125	500	62,500	數理資優班甄選報名費收入(收支對列)(新增)。

## 臺北市地方教育發展基金－臺北市立麗山高級中學

## 基金來源－財產處分收入明細表

中華民國104年度

單位：新臺幣元

前年度決算數	上年度預算數	科 目		本 年 度 預 算 數				說 明
		編 號	名 稱	單 位	數 量	單 價	金 額	
23,490	36,718		合計				20,000	
23,490	36,718	451	財產處分收入	年	1	20,000	20,000	較上年度預算數36,718元，減少16,718元。 財產變賣收入。

臺北市地方教育發展基金－臺北市立麗山高級中學

40501073-27

基金來源－其他財產收入明細表

中華民國104年度

單位：新臺幣元

前年度決算數	上年度預算數	科 目		本 年 度 預 算 數				說 明
		編 號	名 稱	單 位	數 量	單 價	金 額	
7,465	7,465		合計				112,935	
7,465	7,465	45Y	其他財產收入				112,935	較上年度預算數7,465元，增加105,470元。
				年	1	7,465	7,465	員工(生)消費合作社場地使用費收入。
				年	1	105,470	105,470	校園場地開放收入(收支對列)(新增)。

臺北市地方教育發展基金－臺北市立麗山高級中學

基金來源－市庫撥款收入明細表

中華民國104年度

單位：新臺幣元

前年度決算數	上年度預算數	科 目		本 年 度 預 算 數				說 明
		編 號	名 稱	單 位	數 量	單 價	金 額	
143,873,807	141,628,507		合計				158,675,606	
143,873,807	141,628,507	462	市庫撥款收入	年	1	158,675,606	158,675,606	較上年度預算數141,628,507元，增加17,047,099元。市府補助款。

臺北市地方教育發展基金－臺北市立麗山高級中學

40501073-29

基金來源－政府其他撥入收入明細表

中華民國104年度

單位：新臺幣元

前年度決算數	上年度預算數	科 目		本 年 度 預 算 數				說 明
		編 號	名 稱	單 位	數 量	單 價	金 額	
2,263,192	1,722,240		合計				5,204,160	
2,263,192	1,722,240	46Y	政府其他撥入收入				5,204,160	較上年度預算數1,722,240元，增加3,481,920元。
				人、學期	278x1	6,240	1,734,720	教育部補助103學年度第二學期一年級學生學費收入。323人x0.86=278人。
				人、學期	278x1	6,240	1,734,720	教育部補助104學年度第一學期一年級學生學費收入。323人x0.86=278人。
				人、學期	278x1	6,240	1,734,720	教育部補助104學年度第一學期二年級學生學費收入。323人x0.86=278人。



## 臺北市地方教育發展基金－臺北市立麗山高級中學

## 基金來源－學雜費收入明細表

中華民國104年度

單位：新臺幣元

前年度決算數	上年度預算數	科 目		本 年 度 預 算 數				說 明
		編 號	名 稱	單 位	數 量	單 價	金 額	
15,471,282	14,033,960		合計				14,939,197	
15,471,282	14,033,960	4S1	學雜費收入				14,939,197	較上年度預算數14,033,960元，增加905,237元。
				學期	1	2,577,120	2,577,120	104學年度第一學期學費收入 1. 高一學生 45人x6,240元x1學期=280,800元。 2. 高二學生 45人x6,240元x1學期=280,800元。 3. 高三學生 323人x6,240元x1學期=2,015,520元。 4. 符合減免學費人數6人。
				學期	1	4,286,880	4,286,880	103學年度第二學期學費收入 1. 高一學生 45人x6,240元x1學期=280,800元。 2. 高二學生 323人x6,240元x1學期=2,015,520元。 3. 高三學生 319人x6,240元x1學期=1,990,560元。 4. 符合減免學費人數11人。
				學期	1	1,865,800	1,865,800	104學年度第一學期雜費收入 1. 高一學生 323人x1,820元x1學期=587,860元。 2. 高二高三自然組學生 (263人+256人)x2,060元x1學期=1,069,140元。 符合減免雜費高二0人高三11人。 3. 高二高三社會組學生 (60人+60人)x1,740元x1學期=208,800元。 符合減免雜費高二0人高三2人。
				學期	1	1,846,760	1,846,760	103學年度第二學期雜費收入 1. 高一學生 323人x1,820元x1學期=587,860元。 2. 高二高三自然組學生 (256人+247人)x2,060元x1學

臺北市地方教育發展基金－臺北市立麗山高級中學

40501073-31

基金來源－學雜費收入明細表

中華民國104年度

單位：新臺幣元

前年度決算數	上年度預算數	科 目		本 年 度 預 算 數				說 明
		編 號	名 稱	單 位	數 量	單 價	金 額	
				學期	1	1,267,673	1,267,673	期=1,036,180元。符合減免雜費高二11人高三2人。3.高二高三社會組學生(60人+68人)x1,740元x1學期=222,720元。符合減免雜費高二2人高三7人。 學習輔導費收入 104學年度第一學期課業輔導部分 1.高一(全修)295人x933元x1學期=275,235元。(減修)28人x467元x1學期=13,076元。2.高二(全修)295人x933元x1學期=275,235元。(減修)28人x467元x1學期=13,076元。3.高三(全修)288人x2,333元x1學期=671,904元。(減修)41人x467元x1學期=19,147元(收支對列)(新增)。 學習輔導費收入 103學年度第二學期課業輔導部分 1.高一(全修)295人x933元x1學期=275,235元。(減修)28人x467元x1學期=13,076元。2.高二(全修)288人x933元x1學期=268,704元。(減修)41人x467元x1學期=19,147元。3.高三(全修)309人x2,333元x1學期=720,897元。(減修)15人x467元x1學期=7,005元(收支對列)(新增)。 學習輔導費收入-補救教學部分(收支對列)(新增)。 學習輔導費收入-暑假課業輔導部分：體育班學生12人x2,080元
				學期	1	1,304,064	1,304,064	
				人	18	240	4,320	
				式	1	976,560	976,560	

## 臺北市地方教育發展基金－臺北市立麗山高級中學

## 基金來源－學雜費收入明細表

中華民國104年度

單位：新臺幣元

前年度決算數	上年度預算數	科 目		本 年 度 預 算 數				說 明
		編 號	名 稱	單位	數量	單價	金 額	
				人	110	1,866	205,260	=24,960元，普通班及資優班學生305人x3,120元=951,600元(收支對列)(新增)。 第二外語教學收入(收支對列)(新增)。 電腦實習材料維護及管理費收入 1.高一學生323人x380元x2學期=245,480元，2.高二學生30人x380元x2學期=22,800元(收支對列)(新增)。 重修學分費收入(收支對列)(新增)。
				學期	2	134,140	268,280	
				年	1	336,480	336,480	

臺北市地方教育發展基金－臺北市立麗山高級中學

40501073-33

基金來源－受贈收入明細表

中華民國104年度

單位：新臺幣元

前年度決算數	上年度預算數	科 目		本 年 度 預 算 數				說 明
		編 號	名 稱	單 位	數 量	單 價	金 額	
61,212	249,632		合計				36,011	
61,212	249,632	4YO	受贈收入	年	1	36,011	36,011	較上年度預算數249,632元，減少213,621元。 接受外界捐款(收支對列)。

## 臺北市地方教育發展基金－臺北市立麗山高級中學

## 基金來源－雜項收入明細表

中華民國104年度

單位：新臺幣元

前年度決算數	上年度預算數	科 目		本 年 度 預 算 數				說 明
		編 號	名 稱	單 位	數 量	單 價	金 額	
162,113	68,078		合計				65,638	
162,113	68,078	4YY	雜項收入				65,638	較上年度預算數68,078元，減少2,440元。
				年	1	10,000	10,000	圖說工本費-工程圖說費收入。
				張	135	70	9,450	數位學生證補證費用。
				年	1	46,188	46,188	採購案廠商違約罰款等。

臺北市地方教育發展基金－臺北市立麗山高級中學

40501073-35

基金用途－高中及高職教育計畫明細表

中華民國104年度

單位：新臺幣元

前年度決算數	上年度預算數	科 目		本年度預算數				說 明
		編 號	名 稱	單 位	數 量	單 價	金 額	
126,310,695	131,927,653		合 計				153,292,006	
117,963,456	123,518,212	1	用人費用				122,282,991	
75,001,910	72,600,000	11	正式員額薪資				71,256,000	較上年度預算數72,600,000元，減少1,344,000元。
75,001,910	72,600,000	113	職員薪金	年	1	64,860,000	64,860,000	職員81人薪金(詳用人費用彙計表)。
				年	1	6,396,000	6,396,000	職員9人薪金(詳用人費用彙計表)。
4,764,000	7,283,200	12	聘僱及兼職人員薪資				7,283,200	較上年度預算數7,283,200元，無增減。
4,764,000	7,283,200	124	兼職人員酬金	人、節、月	9x18x11	400	712,800	教師代課鐘點費，本校編制專任教師總人數76人，按9分之1計，編列9人，每人18節11月，總節數9人x18節x11月=1,782節。
				節、週、月	356x4x5	400	2,848,000	教師兼課鐘點費 1.依課程標準每週課程總時數下半年1,177節。 2.現有教師依規定標準每週應授課總時數下半年821節。 3.每週兼課總時數下半年為 356節。
				節、週、月	356x4x6	400	3,417,600	教師兼課鐘點費 1.依課程標準規

## 臺北市地方教育發展基金－臺北市立麗山高級中學

## 基金用途－高中及高職教育計畫明細表

中華民國104年度

單位：新臺幣元

前年度決算數	上年度預算數	科 目		本年度預算數				說 明
		編 號	名 稱	單 位	數 量	單 價	金 額	
951,808	1,156,405	13	超時工作報酬	節	600	400	240,000	定每週課程 總時數上半年1,177節。2.現有教師依規定標準每週應授課總時數上半年821節。3.每週兼課總時數 1,177-821=356節。
				節	162	400	64,800	資源、資優班教學：資源班教師鐘點費。
							1,828,652	體育班：配合推動「高級中等學校體育班課程綱要」鐘點費。
								較上年度預算數1,156,405元，增加672,247元。
699,376	1,001,685	131	加班費	年	1	846,931	846,931	不休假出勤加班費。
				人、小時	2x26	185	9,620	一般教學：輔導活動逾時加班費(收支對列)。
				人、小時	8x18	185	26,640	一般教學：趕辦業務逾時加班費(統籌業務費)。
				年	1	76,266	76,266	不休假出勤加班費。
				人、小時	2x15	185	5,550	資源、資優班教學：逾時加班費。
				人、小時	1x46	185	8,510	暑期游泳訓練班：逾時加班費(收支對列)。

臺北市地方教育發展基金－臺北市立麗山高級中學

40501073-37

基金用途－高中及高職教育計畫明細表

中華民國104年度

單位：新臺幣元

前年度決算數	上年度預算數	科 目		本年度預算數				說 明
		編 號	名 稱	單位	數量	單價	金額	
252,432	154,720	133	誤餐費	人、小時	10x3	185	5,550	教師甄選：逾時加班費(收支對列)。
				人、小時	1x80	185	14,800	開放校園場地：逾時加班費(收支對列)(新增)。
				人、小時	8x6	185	8,880	學生甄選-體育班部分：逾時加班費(收支對列)(新增)。
				人、小時	5x15	185	13,875	學生甄選-數理資優班部分：逾時加班費(收支對列)(新增)。
				人、小時	5x160	185	148,000	學習輔導費-課業輔導部分：逾時加班費(收支對列)(新增)。
				人、小時	6x5	185	5,550	性別平等教育重點學校：逾時加班費。
				人、小時	50x16	185	148,000	高中科學實驗能力競賽：逾時加班費。
				人、小時	4x8	185	5,920	新加坡青年學生文化親善訪問團接待工作人員逾時加班費。
				人次	653	80	52,240	一般教學：逾時誤餐費(收支對列)。
				人次	160	80	12,800	一般教學：輔導活動逾時誤餐費(收支對列)。
				人次	357	80	28,560	一般教學：教師校外參賽誤餐費



## 臺北市地方教育發展基金－臺北市立麗山高級中學

## 基金用途－高中及高職教育計畫明細表

中華民國104年度

單位：新臺幣元

前年度決算數	上年度預算數	科 目		本年度預算數				說 明
		編 號	名 稱	單位	數量	單價	金額	
				人次	153	80	12,240	(收支對列)。
				人次	80	80	6,400	資源、資優班教學：逾時誤餐費。
				人次	20	80	1,600	運動會：籌備會議及裁判會議逾時誤餐費。
				人次	26	80	2,080	課後社團活動：逾時誤餐費。
				人次	50	80	4,000	性別平等教育宣導活動：逾時誤餐費。
				人次	80	80	6,400	教師專業成長費：逾時誤餐費。
				人次	60	80	4,800	高中冬夏令營(含童軍活動)：逾時誤餐費。
				人次	8	80	640	教師甄選：逾時誤餐費(收支對列)。
				人次	55	80	4,400	學生甄選-體育班部分：逾時誤餐費(收支對列)(新增)。
				人次	165	80	13,200	學生甄選-數理資優班部分：逾時誤餐費(收支對列)(新增)。
				人次	200	80	16,000	性別平等教育重點學校：逾時誤餐費。
				人次	40	80	3,200	高中科學實驗能力競賽：逾時誤餐費。
				人次	40	80	3,200	新加坡青年學生文化親善訪問團

臺北市地方教育發展基金－臺北市立麗山高級中學

40501073-39

基金用途－高中及高職教育計畫明細表

中華民國104年度

單位：新臺幣元

前年度決算數	上年度預算數	科 目		本年度預算數				說 明
		編 號	名 稱	單位	數量	單價	金額	
				人次	4,200	80	336,000	接待工作人員逾時誤餐費。
17,039,739	20,935,000	15	獎金				20,619,000	基北區免試入學委員、闡場人員及工作人員誤餐費。
				年	1	10,646,000	10,646,000	較上年度預算數20,935,000元，減少316,000元。
8,039,645	11,860,000	151	考績獎金	年	1	1,066,000	1,066,000	依考績法規定核發之獎金。
				年	1	8,107,500	8,107,500	依考績法規定核發之獎金。
9,000,094	9,075,000	152	年終獎金	年	1	799,500	799,500	依規定於年節加發之獎金。
				年	1	8,107,500	8,107,500	依規定於年節加發之獎金。
11,330,542	11,948,288	16	退休及卹償金				11,779,808	較上年度預算數11,948,288元，減少168,480元。
				年	1	5,451,264	5,451,264	提撥退撫基金。
11,330,542	11,948,288	161	職員退休及離職金	年	1	518,544	518,544	提撥退撫基金。
				年	1	5,810,000	5,810,000	退休人員月退休金，14人x34,583.33元x12月=5,810,000元。
8,875,457	9,595,319	18	福利費				9,516,331	較上年度預算數9,595,319元，減少78,988元。
5,707,562	6,287,424	181	分擔員工保險費				6,215,616	

## 臺北市地方教育發展基金－臺北市立麗山高級中學

## 基金用途－高中及高職教育計畫明細表

中華民國104年度

單位：新臺幣元

前年度決算數	上年度預算數	科 目		本年度預算數				說 明
		編 號	名 稱	單位	數量	單價	金額	
109,422	182,000	183	傷病醫藥費	年	1	5,663,652	5,663,652	分擔公保、勞保、健保費。
				年	1	551,964	551,964	分擔公保、勞保、健保費。
962,695	1,025,640	187	員工通勤交通費	人	52	3,500	182,000	教職員健康檢查費。
				人、月、段	14x10x2	630	176,400	教師上下班交通費。
				人、月、段	15x12x3	630	340,200	教師兼行政人員上下班交通費。
				人、月、段	3x10x3	630	56,700	教師上下班交通費。
				人、月、段	5x12x2	630	75,600	教官上下班交通費。
				人、月、段	44x10x1	630	277,200	教師上下班交通費。
				人、月、段	2x12x3	630	45,360	資源、資優班教師兼行政人員上下班交通費。
				人、月、段	3x10x2	630	37,800	資源、資優班教師上下班交通費。
				人、月、段	4x10x1	630	25,200	資源、資優班教師上下班交通費。
				2,095,778	2,100,255	18Y	其他福利費	年
年	1	32,000	32,000					休假旅遊補助費。
人、年	6x1	6,000	36,000					退休人員三節慰問金。
年	1	12,000	12,000					退休人員子女教育補助費。
			2,084,255					

臺北市地方教育發展基金－臺北市立麗山高級中學

40501073-41

基金用途－高中及高職教育計畫明細表

中華民國104年度

單位：新臺幣元

前年度決算數	上年度預算數	科 目		本年度預算數				說 明
		編 號	名 稱	單位	數量	單價	金額	
				年	1	531,375	531,375	喪葬補助費(35,425元x5月x3人)。
				年	1	259,440	259,440	生育補助費(32,430元x2月x4人)。
				年	1	243,440	243,440	結婚補助費(30,430元x2月x4人)。
				年	1	650,000	650,000	子女教育補助費。
5,612,868	5,635,499	2	服務費用				18,684,788	
1,970,823	2,607,425	21	水電費				3,090,518	較上年度預算數2,607,425元，增加483,093元。
1,774,856	2,443,925	212	工作場所電費				2,808,348	
				年	1	650,145	650,145	一般教學：教學用電費(收支對列)。
				年	1	1,119,293	1,119,293	一般教學：班級電費。
				年	1	49,500	49,500	暑期游泳訓練班：電費補助費(室內)(收支對列)。
				年	1	80,000	80,000	開放校園場地：開放場地用電費(收支對列)(新增)。
				年	1	185,810	185,810	學習輔導費-暑假課業輔導部分：教學用電費(收支對列)(新增)。
				年	1	1,020	1,020	學習輔導費-補救教學部分：教

## 臺北市地方教育發展基金－臺北市立麗山高級中學

## 基金用途－高中及高職教育計畫明細表

中華民國104年度

單位：新臺幣元

前年度決算數	上年度預算數	科 目		本年度預算數				說 明
		編 號	名 稱	單位	數量	單價	金額	
195,967	163,500	214	工作場所水費	年	1	210,000	210,000	學用電費(收支對列)(新增)。
				年	1	29,580	29,580	學習輔導費-課業輔導部分：教學用電費(收支對列)(新增)。
				年	1	33,000	33,000	重修學分費：教學用電費(收支對列)(新增)。
				年	1	450,000	450,000	第二外語教學：教學用電費(收支對列)(新增)。
				年	1		282,170	基北區免試入學電費(闡場50,000元)。
				年	1	196,000	196,000	一般教學：班級水費。
				年	1	5,500	5,500	暑期游泳訓練班：水費補助費(室內)(收支對列)。
				年	1	10,670	10,670	開放校園場地：開放場地用水費(收支對列)(新增)。
128,379	168,540	22	郵電費	年	1	70,000	70,000	基北區免試入學水費(闡場10,000元)。
21,824	22,530	221	郵費	年	1	22,530	22,530	較上年度預算數168,540元，增加315,000元。
				年	1		142,530	一般教學：寄發學生調查表、成績單及其他等郵資(收支對

臺北市地方教育發展基金－臺北市立麗山高級中學

40501073-43

基金用途－高中及高職教育計畫明細表

中華民國104年度

單位：新臺幣元

前年度決算數	上年度預算數	科 目		本年度預算數				說 明
		編 號	名 稱	單位	數量	單價	金額	
106,555	146,010	222	電話費	式	1	120,000	120,000	列)。 基北區免試入學會議通知、簡章及會議資料寄送郵資。
							341,010	
				年	1	135,000	135,000	一般教學：電話費(收支對列)。
				年	1	11,010	11,010	資源、資優班教學：專線電話費。
				年	1	195,000	195,000	基北區免試入學電話費(闖場50,000元)。
401,412	282,898	23	旅運費				413,908	較上年度預算數282,898元，增加131,010元。
189,766	85,250	231	國內旅費				199,950	
				人、天	26x2	1,550	80,600	一般教學：各項教學活動及奉令市外出差之差旅費(收支對列)。
				人、天	1x3	1,550	4,650	體育班：帶隊教師外縣市出差旅費。
				天	74	1,550	114,700	基北區免試入學赴相關委員會及各委員學校出席會議等差旅費。
5,140	18,100	236	貨物運費				18,100	
				年	1	18,100	18,100	一般教學：各種校外活動之搬運費(收支對列)。
206,506	179,548	23Y	其他旅運費				195,858	

## 臺北市地方教育發展基金－臺北市立麗山高級中學

## 基金用途－高中及高職教育計畫明細表

中華民國104年度

單位：新臺幣元

前年度決算數	上年度預算數	科 目		本年度預算數				說 明
		編 號	名 稱	單位	數量	單價	金額	
				人次	1,560	30	46,800	一般教學：校外參賽交通費(收支對列)。
				人次	756	30	22,680	一般教學：教職員工因公外出洽辦公務或辦理活動外勤車票費(收支對列)。
				年	1	96,078	96,078	體育班：校外比賽及訓練交通費。
				式	1	30,300	30,300	基北區免試入學諮詢委員車馬費補助。
257,752	107,895	24	印刷裝訂與廣告費				1,060,895	較上年度預算數107,895元，增加953,000元。
257,752	107,895	241	印刷及裝訂費				1,060,895	
				學期	2	10,000	20,000	輔導活動：學生資料、輔導刊物等印製。
				臺、月、張	1x12x190	0.7	1,596	一般教學：影印機使用費(收支對列)。
				年	1	56,699	56,699	一般教學：印製各種教學報表、冊、借書證、證明書、獎狀及其他(收支對列)。
				式	1	3,000	3,000	運動會：秩序冊及海報印製費用。
				學期	2	1,750	3,500	課後社團活動：刊物或手冊、活





## 臺北市地方教育發展基金－臺北市立麗山高級中學

## 基金用途－高中及高職教育計畫明細表

中華民國104年度

單位：新臺幣元

前年度決算數	上年度預算數	科 目		本年度預算數				說 明
		編 號	名 稱	單位	數量	單價	金額	
				年	1	40,000	40,000	電腦維修費(電腦專案計畫)。
				式	1	4,480	4,480	暑期游泳訓練班：場地機械維護費(收支對列)。
				學期	2	80,484	160,968	電腦實習材料維護及管理：電腦維修費(60%)(收支對列)(新增)。
				式	1	20,000	20,000	高中科學實驗能力競賽：實驗器材設備保養維修。
				式	1	50,000	50,000	基北區免試入學電力及場地各項設備維護。
22,800	18,192	256	交通及運輸設備修護費				18,192	
				年	1	18,192	18,192	一般教學：各項交通及運輸設備保養修護(收支對列)。
329,885	542,953	257	什項設備修護費				531,711	
				年	1	458,650	458,650	一般教學：各項什項設備保養修護(收支對列)。
				年	1	12,608	12,608	體育班：器材維修。
				式	1	10,453	10,453	太陽光電設備維護費(太陽光電設備維修、線材、零件、清潔維護等)。
				式	1	50,000	50,000	基北區免試入學電腦、伺服器、周邊設備維護。

臺北市地方教育發展基金－臺北市立麗山高級中學

40501073-47

基金用途－高中及高職教育計畫明細表

中華民國104年度

單位：新臺幣元

前年度決算數	上年度預算數	科 目		本年度預算數				說 明
		編 號	名 稱	單位	數量	單價	金額	
	18,600	26	保險費				18,600	較上年度預算數18,600元，無增減。
	18,600	26Y	其他保險費	人	465	40	18,600	暑期游泳訓練班：保險費(收支對列)。
748,877	636,500	27	一般服務費				1,281,576	較上年度預算數636,500元，增加645,076元。
	47,220	276	佣金、匯費、經理費及手續費	人、學期	780x2	30	46,800	一般教學：委託超商代收學雜費手續費。
		279	外包費	校、月	2x9	35,750	643,500	基北區免試入學學校業務外包。
654,299	475,540	27D	計時與計件人員酬金	人、月	1x10	1,818	18,180	提撥游泳池救生員退休金。
				人、月	1x10	28,840	288,400	游泳池救生員薪津。
				人、月	1x10	3,694	36,940	分擔游泳池救生員勞保費及健保費。
				年	1	36,050	36,050	游泳池救生員年終工作獎金(10/12)。
				人、天、小時	1x23x8	133	24,472	暑期游泳訓練班：工讀生薪津

## 臺北市地方教育發展基金－臺北市立麗山高級中學

## 基金用途－高中及高職教育計畫明細表

中華民國104年度

單位：新臺幣元

前年度決算數	上年度預算數	科 目		本年度預算數				說 明
		編 號	名 稱	單 位	數 量	單 價	金 額	
				人、月	1x2	1,818	3,636	(收支對列)。
				年	1	7,210	7,210	提撥暑期游泳訓練班救生員退休金(收支對列)。
				人、月	1x2	3,694	7,388	暑期游泳訓練班：救生員一個半月年終工作獎金(2/12)(收支對列)。
				人、月	1x2	28,840	57,680	分擔暑期游泳訓練班救生員勞保費及健保費(收支對列)。
94,578	113,740	27F	體育活動費				111,320	暑期游泳訓練班：救生員薪津(收支對列)。
				人、年	81x1	1,210	98,010	文康活動費，本校編列教職員81人，每人編列1,210元。
				人、年	2x1	1,210	2,420	退休人員文康活動費，以退休人員16人計，每9人編列1,210元，尾數不滿9人以9人計編列1人，每人編列1,210元。
				人、年	9x1	1,210	10,890	文康活動費，本校編列教職員9人，每人編列1,210元。
948,862	673,800	28	專業服務費				10,980,400	較上年度預算數673,800元，增加10,306,600元。
8,500	10,000	281	技術合作費及權利金				10,000	

臺北市地方教育發展基金－臺北市立麗山高級中學

40501073-49

基金用途－高中及高職教育計畫明細表

中華民國104年度

單位：新臺幣元

前年度決算數	上年度預算數	科 目		本年度預算數				說 明	
		編 號	名 稱	單位	數量	單價	金額		
703,259	535,000	285	講課鐘點、稿費、出席審查及查詢費	式	1	10,000	10,000	與美國太空總署遠距教學：技術合作費(活動當天廠商現場技術支援)(電腦專案計畫)。	
								5,146,550	
				節	2	1,600	3,200	一般教學：防災訓練等外聘講座鐘點費(收支對列)。	
				節	8	1,600	12,800	輔導活動：學生個案諮商、預防輔導講座鐘點費。	
				節	36	1,600	57,600	訓育活動：分組活動外聘鐘點費。	
				節	100	1,600	160,000	資源、資優班教學：外聘國內專家學者講授鐘點費。	
				班、月	4x12	600	28,800	資源、資優班教學：資源班教師教材編輯費。	
				節	17	1,600	27,200	課後社團活動：外聘講師鐘點費。	
				節	4	1,600	6,400	性別平等教育宣導活動：外聘講座鐘點費。	
				節	24	1,600	38,400	教師專業成長費：外聘講授鐘點費。	
			節	6	800	4,800	高中冬夏令營(含童軍活動)：內		

## 臺北市地方教育發展基金－臺北市立麗山高級中學

## 基金用途－高中及高職教育計畫明細表

中華民國104年度

單位：新臺幣元

前年度決算數	上年度預算數	科 目		本年度預算數				說 明
		編 號	名 稱	單位	數量	單價	金額	
				節	3	1,600	4,800	聘講師鐘點費。
				節	6	1,600	9,600	高中冬夏令營(含童軍活動)：外聘講師鐘點費。
				節	310	500	155,000	高中法治教育：外聘講師鐘點費。
				節	3,200	550	1,760,000	暑期游泳訓練班：教練鐘點費(收支對列)。
				節	6	550	3,300	學習輔導費-課後輔導部分：教師授課鐘點費(收支對列)(新增)。
				節	1,290	550	709,500	學習輔導費-補救教學部分：教師授課鐘點費(收支對列)(新增)。
				節	558	550	306,900	學習輔導費-暑假課業輔導部分：教師授課鐘點費(收支對列)(新增)。
				場次	30	1,000	30,000	重修學分費：教師授課鐘點費(收支對列)(新增)。
				節	255	550	140,250	第二外語教學：語文競賽選手培訓指導費(收支對列)(新增)。
								第二外語教學：教師授課鐘點(收支對列)(新增)。

臺北市地方教育發展基金－臺北市立麗山高級中學

40501073-51

基金用途－高中及高職教育計畫明細表

中華民國104年度

單位：新臺幣元

前年度決算數	上年度預算數	科 目		本年度預算數				說 明
		編 號	名 稱	單位	數量	單價	金額	
				節	12	1,600	19,200	性別平等教育重點學校：外聘講座鐘點費。
				人次	128	2,000	256,000	高中科學實驗能力競賽：專家、學者出席費。
				節	16	800	12,800	新加坡青年學生文化親善訪問團接待內聘講師鐘點費。
				人次	1,400	1,000	1,400,000	基北區免試入學各委員會、執委會、工作小組出席費、研究報告撰稿。
80,000	66,000	287	委託檢驗(定)試驗認證費	年	1	66,000	66,000	一般教學：建築物公共安全消防檢查等(收支對列)。
69,903	26,800	289	試務甄選費	年	1	26,800	26,800	教師甄選：教師甄選試務費用(收支對列)。
				人次	2	2,000	4,000	學生甄選-體育班部分：外聘委員評選費(收支對列)(新增)。
				人次	9	3,000	27,000	學生甄選-數理資優班部分：第二階段複試實作評量複選評選費(收支對列)(新增)。
				人次	4	1,000	4,000	學生甄選-數理資優班部分：數

## 臺北市地方教育發展基金－臺北市立麗山高級中學

## 基金用途－高中及高職教育計畫明細表

中華民國104年度

單位：新臺幣元

前年度決算數	上年度預算數	科 目		本年度預算數				說 明	
		編 號	名 稱	單位	數量	單價	金額		
86,000	36,000	28A	電子計算機軟體服務費	人、科	15x5	2,000	150,000	理科性向測驗初選監考費(收支對列)(新增)。	
				份	10	500	5,000	高中科學實驗能力競賽：外聘教授命題費。	
				份	32	500	16,000	高中科學實驗能力競賽：試卷製作費。	
				人次	26	5,000	130,000	高中科學實驗能力競賽：面試、實驗實作評選費。	
				人次	29	3,000	87,000	高中科學實驗能力競賽：面試、實驗實作助理評選費。	
				式	1	5,250,000	5,250,000	基北區免試入學酬勞費、工作費(招生業務、入闈及其前後)。	
							54,000		
				年	1	36,000	36,000	套裝軟體(電腦專案計畫)。	
				年	1	18,000	18,000	學習輔導費-課業輔導部分：排課系統維護費(收支對列)(新增)。	
1,200		28Y	其他					4,050	
				天	30	135	4,050	學習輔導費-暑假課業輔導部	

臺北市地方教育發展基金－臺北市立麗山高級中學

40501073-53

基金用途－高中及高職教育計畫明細表

中華民國104年度

單位：新臺幣元

前年度決算數	上年度預算數	科 目		本年度預算數				說 明
		編 號	名 稱	單位	數量	單價	金額	
1,950,808	1,843,740	3	材料及用品費				7,484,476	分：輔導期間人力保全費(收支對列)(新增)。
837,487	623,804	31	使用材料費				4,020,916	較上年度預算數623,804元，增加3,397,112元。
837,487	623,804	315	設備零件				4,020,916	
				年	1	123,144	123,144	一般教學：教學上所需事務用具之購置(收支對列)。
				年	1	20,000	20,000	一般教學：家事、烹飪所需炊事、餐飲用具之購置(收支對列)。
				年	1	20,000	20,000	一般教學：學校音樂、運動等所需康樂用具之購置(收支對列)。
				年	1	38,440	38,440	一般教學：體育材料-各種球類、鐵餅、鉛球、標鎗、體育用品等(收支對列)。
				年	1	100,000	100,000	電腦耗材(電腦專案計劃)。
				臺	1	2,100	2,100	特教班班級設備移列：標籤機(新增)。
				臺	1	9,420	9,420	特教班班級設備移列：電動訂書機(新增)。
				組	6	9,900	59,400	校舍室內整修工程移列：專題研



## 臺北市地方教育發展基金－臺北市立麗山高級中學

## 基金用途－高中及高職教育計畫明細表

中華民國104年度

單位：新臺幣元

前年度決算數	上年度預算數	科 目		本年度預算數				說 明
		編 號	名 稱	單位	數量	單價	金額	
				臺	1	7,500	7,500	研究室討論桌椅(新增)。
				支	10	6,650	66,500	普通班班級設備移列：空壓機(學務處)(新增)。
				組	4	4,200	16,800	普通班班級設備移列：水波槽實驗組(物理科)(新增)。
				組	8	6,000	48,000	普通班班級設備移列：等位線與電場實驗組(物理科)(新增)。
				張	6	3,500	21,000	特教班班級設備移列：洽談桌(新增)。
				張	6	1,450	8,700	特教班班級設備移列：洽談課椅(新增)。
				臺	1	8,800	8,800	特教班班級設備移列：裁紙機(新增)。
				只	4	1,800	7,200	運動會：裁判計時用碼錶。
				學期	2	53,656	107,312	電腦實習材料維護及管理：電腦實習用材料(40%)(收支對列)(新增)。
				式	1	110,000	110,000	教科書費作業管理費：教學所需相關設備、物品之購置(收支對列)(新增)。

臺北市地方教育發展基金－臺北市立麗山高級中學

40501073-55

基金用途－高中及高職教育計畫明細表

中華民國104年度

單位：新臺幣元

前年度決算數	上年度預算數	科 目		本年度預算數				說 明
		編 號	名 稱	單位	數量	單價	金額	
				式	1	160,000	160,000	學習輔導費-課業輔導部分：教學所需相關設備、物品之購置(收支對列)(新增)。
				式	1	386,600	386,600	高中科學實驗能力競賽：各式器材。
				式	1	2,700,000	2,700,000	基北區免試入學招生委員會與闈場作業之所需事務用具、電腦週邊零件耗材(闈場220萬)。
1,113,321	1,219,936	32	用品消耗				3,463,560	較上年度預算數1,219,936元，增加2,243,624元。
123,420	226,250	321	辦公(事務)用品				1,189,197	
				年	1	152,610	152,610	一般教學：行政用文具紙張等(收支對列)。
				式	1	10,000	10,000	運動會：全程籌劃及競賽紀錄所需文具用品。
				學期	2	2,650	5,300	課後社團活動：刊物或手冊、活動及比賽用之文具紙張等。
				式	1	2,000	2,000	教師專業成長費：文具紙張等。
				式	1	5,500	5,500	高中冬夏令營(含童軍活動)：文具紙張等。
				次	2	2,000	4,000	高中法治教育：活動所需書籍、文具紙張等必要費用。

## 臺北市地方教育發展基金－臺北市立麗山高級中學

## 基金用途－高中及高職教育計畫明細表

中華民國104年度

單位：新臺幣元

前年度決算數	上年度預算數	科 目		本年度預算數				說 明
		編 號	名 稱	單位	數量	單價	金額	
				式	1	2,850	2,850	教師甄選：教師甄選用文具用品、影印紙等(收支對列)。
				式	1	77,200	77,200	學習輔導費-暑假課業輔導部分：文具紙張、油墨、版紙、墨水匣等(收支對列)(新增)。
				式	1	275,737	275,737	學習輔導費-課業輔導部分：文具紙張、油墨、版紙、墨水匣等(收支對列)(新增)。
				年	1	6,000	6,000	性別平等教育重點學校：光碟、油墨、印刷、紙張、文具用品等。
				式	1	100,000	100,000	高中科學實驗能力競賽：文具紙張等。
				式	1	540,000	540,000	基北區免試入學文具紙張、辦公用品等。
				式	1	8,000	8,000	與美國太空總署遠距教學：紙張、油墨、印刷等(電腦專案計畫)。
91,379	96,310	322	報章什誌				96,310	
				學期	2	48,155	96,310	一般教學：報章雜誌訂閱(收支對列)。
5,000	5,000	323	農業與園藝用品及環				5,000	

臺北市地方教育發展基金－臺北市立麗山高級中學

40501073-57

基金用途－高中及高職教育計畫明細表

中華民國104年度

單位：新臺幣元

前年度決算數	上年度預算數	科 目		本年度預算數				說 明
		編 號	名 稱	單位	數量	單價	金額	
			境美化費	學期	2	2,500	5,000	一般教學：花木養護(收支對列)。
58,400	68,000	325	服裝				109,420	
				套	50	1,400	70,000	體育班：參賽服裝費。
				套	45	236	10,620	運動會：工作人員服裝(新增)。
				套	16	1,800	28,800	新加坡參訪學生所需校服。
34,549	66,292	328	醫療用品(非醫療院所使用)				65,814	
				年	1	16,000	16,000	一般教學：保健醫療用品等(收支對列)。
				年	1	29,154	29,154	體育班：冷凍噴劑、機能貼布等防護用品。
				式	1	16,680	16,680	運動會：冷凍噴劑、白貼等醫療用品(新增)。
				式	1	3,980	3,980	學生甄選-體育班部分：冷凍噴劑、白貼等醫療用品(收支對列)(新增)。
800,573	758,084	32Y	其他				1,997,819	
				年	1	63,540	63,540	一般教學：衛生材料-保健藥品、衛生器材、棉花、繃帶及清潔掃具等(收支對列)。

## 臺北市地方教育發展基金－臺北市立麗山高級中學

## 基金用途－高中及高職教育計畫明細表

中華民國104年度

單位：新臺幣元

前年度決算數	上年度預算數	科 目		本年度預算數				說 明
		編 號	名 稱	單位	數量	單價	金額	
				學期	2	46,860	93,720	一般教學：教學材料-粉筆、考卷用之白報紙、油墨、腊紙、教具等(收支對列)。
				年	1	90,000	90,000	一般教學：實驗材料-物理、化學、生物之實驗藥品材料(收支對列)。
				年	1	27,000	27,000	一般教學：音樂材料-樂譜及音樂零星器材配件等(收支對列)。
				年	1	27,000	27,000	一般教學：工藝家事材料-木工、電工、金工、泥工、烹飪及縫紉(收支對列)。
				班、年	30x1	2,500	75,000	一般教學：專用垃圾袋(收支對列)。
				班、年	30x1	2,790	83,700	一般教學：教學用之清潔消耗用品(收支對列)。
				學期	2	34,600	69,200	輔導活動：輔導活動所需教材用具等。
				班、年	4x1	13,820	55,280	資源、資優班教學：學科教學用材料及測驗等。
				年	1	50,850	50,850	體育班：參賽用報名費等。
				式	1	15,000	15,000	運動會：頒發獎牌、錦旗。
				式	1	3,000	3,000	運動會：發令用火藥等。

臺北市地方教育發展基金－臺北市立麗山高級中學

40501073-59

基金用途－高中及高職教育計畫明細表

中華民國104年度

單位：新臺幣元

前年度決算數	上年度預算數	科 目		本年度預算數				說 明
		編 號	名 稱	單位	數量	單價	金額	
				次	4	3,100	12,400	課後社團活動：場地租借及佈置、茶水及攝影等各項雜支。
				式	1	1,520	1,520	性別平等教育宣導活動：教學材料及活動用品等各項雜支。
				式	1	16,000	16,000	高中冬夏令營(含童軍活動)：場地佈置、茶水及攝影等各項雜支。
				次	2	2,000	4,000	高中法治教育：獎品、茶水及場地佈置等雜支。
				式	1	894	894	暑期游泳訓練班：招生宣傳海報等雜支(收支對列)。
				班	31	230	7,130	暑期游泳訓練班：消毒劑(收支對列)。
				式	1	13,225	13,225	學生甄選-數理資優班部分：甄選所需讀卡、題本、材料雜支...等(收支對列)(新增)。
				式	1	55,000	55,000	教科書費作業管理費：教學所需相關用品及雜支等(收支對列)(新增)。
				式	1	2,010	2,010	第二外語教學：成果發表展示使用耗材等(收支對列)(新增)。
				年	1	16,050	16,050	性別平等教育重點學校：購買性

## 臺北市地方教育發展基金－臺北市立麗山高級中學

## 基金用途－高中及高職教育計畫明細表

中華民國104年度

單位：新臺幣元

前年度決算數	上年度預算數	科 目		本年度預算數				說 明			
		編 號	名 稱	單位	數量	單價	金額				
2,400	4,800	4	租金、償債與利息	式	1	70,800	70,800	別平等相關書籍及媒體資料等。 高中科學實驗能力競賽：獎品等。			
				式	1	1,115,500	1,115,500	基北區免試入學工作及闡場所需 各項雜支。			
				小時	30	1,000	30,000	與美國太空總署遠距教學：活動 影音製作費(電腦專案計畫)。			
							883,800				
					43	機器租金			300,000	新增項目	
					432	機械及設備租金			300,000		
							式	1	300,000	300,000	基北區免試入學委員會租用雷射 印表機、闡場租用備用發電機、 不斷電系統等。
					44	交通及運輸設備租金			409,000	新增項目	
					442	車租			9,000		
					443	電信設備租金			9,000	9,000	新加坡青年學生文化親善訪問團 接待參訪租車費用。
2,400	4,800	45	什項設備租金				400,000				
				式	1	400,000	400,000	基北區免試入學租用中華電信主 機。			
						174,800	較上年度預算數4,800元，增加				

臺北市地方教育發展基金－臺北市立麗山高級中學

40501073-61

基金用途－高中及高職教育計畫明細表

中華民國104年度

單位：新臺幣元

前年度決算數	上年度預算數	科目		本年度預算數				說明
		編號	名稱	單位	數量	單價	金額	
2,400	4,800	451	什項設備租金	月	12	400	174,800	170,000元。
				式	1	170,000	4,800	一般教學：數位電表月租費(收支對列)。
							170,000	臺北區免試入學闖場租用臨時電話、入闖人員用運動器材等。
4,750		6	稅捐及規費(強制費)					
4,750		66	規費					
4,750		661	行政規費與強制費					
417,257	694,632	7	會費、捐助、補助、分攤、照護、救濟與交流活動費				479,011	
		71	會費				1,000	較上年度預算數1,000元，無增減。
		713	職業團體會費	年	1	1,000	1,000	一般教學：護理師護士公會常年會費(收支對列)。
70,407	71,000	72	捐助、補助與獎助				71,000	較上年度預算數71,000元，無增減。
66,000	66,000	726	獎助學員生給與	班、學期	33x2	1,000	66,000	優秀學生獎學金。



## 臺北市地方教育發展基金－臺北市立麗山高級中學

## 基金用途－高中及高職教育計畫明細表

中華民國104年度

單位：新臺幣元

前年度決算數	上年度預算數	科 目		本年度預算數				說 明
		編 號	名 稱	單位	數量	單價	金額	
4,407	5,000	72Y	其他	年	1	5,000	5,000	一般教學：學生刊物、學生社團之補助、獎品及其他等(收支對列)。
346,850	622,632	74	補貼(償)、獎勵、慰問、照護與救濟				407,011	較上年度預算數622,632元，減少215,621元。
346,850	622,632	74Y	其他	人、日	13x200	55	143,000	清寒學生餐費補助。
				人	114	2,000	228,000	教師節禮品。
				年	1	36,011	36,011	接受各界捐款補助支出(收支對列)。
359,156	230,770	9	其他				3,476,940	
359,156	230,770	91	其他支出				3,476,940	較上年度預算數230,770元，增加3,246,170元。
359,156	230,770	91Y	其他	年	1	250,660	250,660	體育班：比賽、訓練用餐費及住宿費等。
				式	1	2,400	2,400	高中法治教育：命題費。
				人次	520	80	41,600	高中科學實驗能力競賽：參賽學生及領隊老師之餐費、茶水費等。

臺北市地方教育發展基金－臺北市立麗山高級中學

40501073-63

基金用途－高中及高職教育計畫明細表

中華民國104年度

單位：新臺幣元

前年度決算數	上年度預算數	科 目		本年度預算數				說 明
		編 號	名 稱	單位	數量	單價	金額	
				式	1	40,000	40,000	高中科學實驗能力競賽：競賽場地佈置清潔等。
				人次	160	80	12,800	新加坡參訪學生或師長所需餐費。
				式	1	4,480	4,480	新加坡青年學生文化親善訪問團接待參訪活動門票、租借場地等費用。
				式	1	3,125,000	3,125,000	基北區免試入學闡場工程、電腦作業費等。

## 臺北市地方教育發展基金－臺北市立麗山高級中學

## 基金用途－一般行政管理計畫明細表

中華民國104年度

單位：新臺幣元

前年度決算數	上年度預算數	科 目		本年度預算數				說 明
		編 號	名 稱	單 位	數 量	單 價	金 額	
24,662,487	25,290,028		合 計				25,291,408	
22,885,632	23,370,828	1	用人費用				23,372,208	
14,227,782	15,024,000	11	正式員額薪資				15,000,000	較上年度預算數15,024,000元，減少24,000元。
12,312,762	13,200,000	113	職員薪金	年	1	13,236,000	13,236,000	職員19人薪金(詳用人費用彙計表)。
1,915,020	1,824,000	114	工員工資	年	1	1,764,000	1,764,000	工員5人工資(詳用人費用彙計表)。
463,768	694,372	13	超時工作報酬				693,308	較上年度預算數694,372元，減少1,064元。
463,768	694,372	131	加班費	年	1	666,668	666,668	不休假出勤加班費。
				人、小時	8x18	185	26,640	趕辦業務逾時加班費(統籌業務費)。
3,186,981	4,382,000	15	獎金				4,375,000	較上年度預算數4,382,000元，減少7,000元。
1,471,553	2,504,000	151	考績獎金	年	1	2,500,000	2,500,000	依考績法規定核發之獎金。
1,715,428	1,878,000	152	年終獎金				1,875,000	

臺北市地方教育發展基金－臺北市立麗山高級中學

40501073-65

基金用途－一般行政管理計畫明細表

中華民國104年度

單位：新臺幣元

前年度決算數	上年度預算數	科目		本年度預算數				說明
		編號	名稱	單位	數量	單價	金額	
1,396,483	1,249,968	16	退休及卹償金	年	1	1,875,000	1,875,000	依規定於年節加發之獎金。
							1,248,840	較上年度預算數1,249,968元，減少1,128元。
1,204,975	1,158,768	161	職員退休及離職金				1,160,640	
				年	1	1,160,640	1,160,640	提撥退撫基金。
191,508	91,200	162	工員退休及離職金				88,200	
				年	1	88,200	88,200	提撥勞工退休準備金。
3,610,618	2,020,488	18	福利費				2,055,060	較上年度預算數2,020,488元，增加34,572元。
3,009,494	1,341,648	181	分擔員工保險費				1,376,220	
				年	1	1,376,220	1,376,220	分擔公保、勞保、健保費。
241,238	294,840	187	員工通勤交通費				294,840	
				人、月、段	6x12x3	630	136,080	一般業務：職員、技工、工友上下班交通費。
				人、月、段	15x12x1	630	113,400	一般業務：職員、技工、工友上下班交通費。
				人、月、段	3x12x2	630	45,360	一般業務：職員、技工、工友上下班交通費。
359,886	384,000	18Y	其他福利費				384,000	
				年	1	384,000	384,000	休假旅遊補助費。
1,473,194	1,571,440	2	服務費用				1,571,440	

## 臺北市地方教育發展基金－臺北市立麗山高級中學

## 基金用途－一般行政管理計畫明細表

中華民國104年度

單位：新臺幣元

前年度決算數	上年度預算數	科 目		本年度預算數				說 明
		編 號	名 稱	單位	數量	單價	金額	
19,200	19,200	22	郵電費				19,200	較上年度預算數19,200元，無增減。
19,200	19,200	222	電話費	年	1	19,200	19,200	校園安全保全專線電話費用等。
124,849	109,040	27	一般服務費				109,040	較上年度預算數109,040元，無增減。
27,870		276	佣金、匯費、經理費及手續費					
2,363		277	代理(辦)費					
72,200	80,000	279	外包費	人、年	2x1	40,000	80,000	消化超額職工(技工、工友)業務外包費。
22,416	29,040	27F	體育活動費	人、年	24x1	1,210	29,040	文康活動費，本校編列職員19人，工員5人，合計24人，每人編列1,210元。
1,125,145	1,290,800	28	專業服務費				1,290,800	較上年度預算數1,290,800元，無增減。
1,125,145	1,290,800	28Y	其他	年	1	440,800	440,800	校園安全機械定點、機動巡邏等保全費用。

臺北市地方教育發展基金－臺北市立麗山高級中學

40501073-67

基金用途－一般行政管理計畫明細表

中華民國104年度

單位：新臺幣元

前年度決算數	上年度預算數	科 目		本年度預算數				說 明
		編 號	名 稱	單 位	數 量	單 價	金 額	
				年	1	850,000	850,000	一般業務：依水土保持計畫施作滯洪沉砂池、貯留池、排水系統維護及邊坡水土保持與綠化、水土保持監測等。
204,000	152,400	29	公共關係費				152,400	較上年度預算數152,400元，無增減。
204,000	152,400	291	公共關係費				152,400	
				月	12	12,700	152,400	校長特別費。
303,661	347,760	3	材料及用品費				347,760	
303,661	347,760	32	用品消耗				347,760	較上年度預算數347,760元，無增減。
303,661	347,760	321	辦公(事務)用品				347,760	
				年	1	347,760	347,760	統籌業務費計算如下：普通班27班、集中式特教班3班、體育班3班，1,290元x15班x12月=232,200元，810元x15班x12月=145,800元，640元x3班x12月=23,040元，以上合計401,040元，除依實際需求移列加班費53,280元外，其餘如列數。

## 臺北市地方教育發展基金－臺北市立麗山高級中學

## 基金用途－建築及設備計畫明細表

中華民國104年度

單位：新臺幣元

前年度決算數	上年度預算數	科 目		本年度預算數				說 明
		編 號	名 稱	單位	數量	單價	金額	
8,741,126	5,326,319		合計				6,195,495	
8,741,126	5,326,319	5	購建固定資產、無形資產及非理財目的之長期投資				6,195,495	
4,915,174	1,642,380	51	購置固定資產				2,949,880	
4,915,174	1,642,380		一般建築及設備計畫				2,949,880	新增。
			校舍室內整修工程				327,600	
		514	購置機械及設備				302,400	
				間	2	151,200	302,400	空調設備汰舊換新(含安裝、配管、配線及測試)(北棟音樂教室)。
		516	購置什項設備				25,200	
				組	1	12,600	12,600	電動伸縮銀幕(含安裝)(專題研究室)。
				座	1	12,600	12,600	電動伸縮銀幕(含安裝)(北棟音樂教室)。
			空調汰舊換新與戶外路燈整				1,360,800	

臺北市地方教育發展基金－臺北市立麗山高級中學

40501073-69

基金用途－建築及設備計畫明細表

中華民國104年度

單位：新臺幣元

前年度決算數	上年度預算數	科 目		本年度預算數				說 明
		編 號	名 稱	單位	數量	單價	金額	
		514	修工程 購置機械及 設備	間	9	151,200	1,360,800	教學區辦公室中央空調汰換成分 離式冷氣(含安裝、配管、配線 及測試)。
		514	班級設備 購置機械及 設備	臺	3	28,000	84,000	蒸飯箱(總務處)。
		516	購置什項設 備	學期	2	32,000	64,000	圖書設備乙批。
				臺	6	21,000	126,000	飲水機(總務處)。
		514	學校設備 購置機械及 設備	臺	7	20,500	143,500	汰舊換新單槍投影機。
		514	特殊班設備 購置機械及 設備				13,980	
							13,980	



## 臺北市地方教育發展基金－臺北市立麗山高級中學

## 基金用途－建築及設備計畫明細表

中華民國104年度

單位：新臺幣元

前年度決算數	上年度預算數	科 目		本年度預算數				說 明
		編 號	名 稱	單位	數量	單價	金額	
				臺	1	13,980	13,980	類單眼相機(資源教室)。
			資訊設備				830,000	
		514	購置機械及設備				830,000	
				年	1	186,000	186,000	電腦周邊設備及零組件(電腦專案計畫)。
				部	28	23,000	644,000	
			校園設備					汰舊換新個人電腦(電腦專案計畫)。
4,915,174	1,642,380		購置機械及設備					
3,734,866	1,344,560	514	購置交通及運輸設備					
253,050	226,800	515	購置什項設備					
927,258	71,020	516	遞延支出(臺北市地方教育發展基金及臺北市臺北都會區捷運固定資產重置基金專用)				3,245,615	
3,825,952	3,683,939	58	一般建築及設備計畫				3,245,615	新增。

臺北市地方教育發展基金－臺北市立麗山高級中學

40501073-71

基金用途－建築及設備計畫明細表

中華民國104年度

單位：新臺幣元

前年度決算數	上年度預算數	科 目		本年度預算數				說 明	
		編 號	名 稱	單位	數量	單價	金額		
		581	校舍室內整修工程				1,860,688		
			遞延修繕房屋建築支出				1,860,688		
							1,682,200	一、施工費	
					平方公尺	105	2,900	304,500	北棟音樂教室吸音牆更新，含拆除運棄。
					平方公尺	110	630	69,300	北棟音樂教室天花板更新，含拆除運棄。
					公尺	5	6,300	31,500	北棟音樂教室窗台下矮櫥櫃。
					平方公尺	7	5,660	39,620	南棟教室鋁門(含拆除運棄、五金、安裝)。
					平方公尺	14	4,080	57,120	南棟教室鋁窗(含拆除運棄、安裝)。
					平方公尺	130	180	23,400	南棟教室牆面粉刷(含刮除舊漆)。
					平方公尺	9	3,600	32,400	南棟教室磁性白板。
					公尺	9	10,500	94,500	南棟教室訂製圖書櫃。
					間	2	18,900	37,800	南棟教室網路佈線及線材。
				公尺	12	6,300	75,600	專題研究室訂製矮櫥櫃。	
				平方公尺	4	3,600	14,400	專題研究室磁性白板。	

## 臺北市地方教育發展基金－臺北市立麗山高級中學

## 基金用途－建築及設備計畫明細表

中華民國104年度

單位：新臺幣元

前年度決算數	上年度預算數	科 目		本年度預算數				說 明
		編 號	名 稱	單位	數量	單價	金額	
				間	1	18,900	18,900	專題研究室網路佈線及線材。
				組	30	4,596	137,880	教學區動線指示牌。
				間	1	18,900	18,900	北棟音樂教室網路佈線及線材。
				平方公尺	110	3,440	378,400	北棟音樂教室木質地板更新，含拆除運棄。
				平方公尺	115	1,580	181,700	南棟教室原隔間牆改成有門、窗的隔間牆。
				平方公尺	158	460	72,680	行政大樓走廊牆面整修。
				間	2	18,900	37,800	南棟教室開關及插座。
				間	1	18,900	18,900	北棟音樂教室開關及插座。
				平方公尺	100	180	18,000	北棟音樂教室牆面粉刷。
				間	1	18,900	18,900	專題研究室開關及插座。
				式	1	144,844	144,844	二、委託技術服務費(總包價法)。
				式	1	33,644	33,644	三、工程管理費(按施工費2%提列)(扣除設備費)。
			空調汰舊換新 與戶外路燈整 修工程				486,648	
		581	遞延修繕房 屋建築支出				486,648	

臺北市地方教育發展基金－臺北市立麗山高級中學

40501073-73

基金用途－建築及設備計畫明細表

中華民國104年度

單位：新臺幣元

前年度決算數	上年度預算數	科 目		本年度預算數				說 明
		編 號	名 稱	單位	數量	單價	金額	
							375,000	一、施工費
				盞	30	12,500	375,000	中軸戶外路燈、燈座更新與電源改善。
				式	1	104,148	104,148	二、委託技術服務費(總包價法)。
				式	1	7,500	7,500	三、工程管理費(按施工費2%提列)(扣除設備費)。
			校舍牆面修繕 與安全護欄整 修工程				898,279	
		581	遞延修繕房 屋建築支出				898,279	
							831,740	一、施工費
				平方公尺	125	1,940	242,500	牆面滲水與屋頂防漏處理。
				平方公尺	32	2,420	77,440	安全護欄更新。
				平方公尺	64	460	29,440	鷹架及墜落防止設施。
				平方公尺	168	1,310	220,080	校門牆面壁磚整修(含拆除運棄及防水)。
				平方公尺	60	460	27,600	校門牆面壁磚清污去漬。
				平方公尺	100	1,310	131,000	校舍外牆壁磚整修(含拆除運棄及防水)。
				平方公尺	576	180	103,680	教學區風雨走廊安全護欄除鏽與

## 臺北市地方教育發展基金－臺北市立麗山高級中學

## 基金用途－建築及設備計畫明細表

中華民國104年度

單位：新臺幣元

前年度決算數	上年度預算數	科 目		本年度預算數				說 明
		編 號	名 稱	單位	數量	單價	金額	
3,825,952	3,683,939	581	校園整修工程 遞延修繕房 屋建築支出	式	1	49,904	49,904	護漆。 二、委託技術服務費(總包價法)。 三、工程管理費(按施工費2%提列)(扣除設備費)。
3,825,952	3,683,939			式	1	16,635	16,635	

臺北市地方教育發展基金－臺北市立麗山高級中學

40501073-75

預計平衡表

中華民國104年12月31日

單位：新臺幣元

102年(前年)12月31日		科 目		104年12月31日		103年(上年)12月31日				比較 增減(-)
決算數		編 號	名 稱	預計數		預計數	調整數(±)	調整後預計數		
金額	%			金額	%			金額	%	
1,346,617,406	100.00		資產合計	1,337,119,644	100.00	1,320,534,337	21,675,669	1,342,210,006	100.00	-5,090,362
1,346,617,406	100.00	1	資產	1,337,119,644	100.00	1,320,534,337	21,675,669	1,342,210,006	100.00	-5,090,362
18,745,869	1.39	11	流動資產	9,248,107	0.69	5,417,568	8,920,901	14,338,469	1.07	-5,090,362
18,495,412	1.37	111	現金	8,997,650	0.67	5,417,568	8,670,444	14,088,012	1.05	-5,090,362
18,495,412	1.37	1112	銀行存款	8,997,650	0.67	5,417,568	8,670,444	14,088,012	1.05	-5,090,362
250,457	0.02	115	預付款項	250,457	0.02		250,457	250,457	0.02	
250,457	0.02	1154	預付費用	250,457	0.02		250,457	250,457	0.02	
1,779,831	0.13	12	投資、長期應收款項、貸墊款及準備金	1,779,831	0.13	2,196,563	-416,732	1,779,831	0.13	
1,779,831	0.13	124	準備金	1,779,831	0.13	2,196,563	-416,732	1,779,831	0.13	
		1241	退休及離職準備金			242,949	-242,949			
1,779,831	0.13	124Y	其他準備金	1,779,831	0.13	1,953,614	-173,783	1,779,831	0.13	
1,326,091,706	98.48	13	其他資產	1,326,091,706	99.18	1,312,920,206	13,171,500	1,326,091,706	98.80	
1,326,091,706	98.48	131	什項資產	1,326,091,706	99.18	1,312,920,206	13,171,500	1,326,091,706	98.80	
1,326,091,706	98.48	1316	代管資產	1,326,091,706	99.18	1,312,920,206	13,171,500	1,326,091,706	98.80	
1,346,617,406	100.00		負債及基金餘額合計	1,337,119,644	100.00	1,320,534,337	21,675,669	1,342,210,006	100.00	-5,090,362
1,334,414,183	99.09	2	負債	1,334,414,183	99.80	1,318,580,723	15,833,460	1,334,414,183	99.42	
6,601,476	0.49	21	流動負債	6,601,476	0.50	3,979,406	2,622,070	6,601,476	0.49	
6,601,476	0.49	212	應付款項	6,601,476	0.50	3,979,406	2,622,070	6,601,476	0.49	
6,068,105	0.45	2123	應付代收款	6,068,105	0.45	3,444,739	2,623,366	6,068,105	0.45	
522,066	0.04	2125	應付費用	522,066	0.05	534,667	-12,601	522,066	0.04	
11,305	0.00	212Y	其他應付款	11,305	0.00		11,305	11,305	0.00	
1,327,812,707	98.60	22	其他負債	1,327,812,707	99.30	1,314,601,317	13,211,390	1,327,812,707	98.93	
1,327,812,707	98.60	221	什項負債	1,327,812,707	99.30	1,314,601,317	13,211,390	1,327,812,707	98.93	
1,717,952	0.12	2211	存入保證金	1,717,952	0.12	1,299,527	418,425	1,717,952	0.13	

## 臺北市地方教育發展基金－臺北市立麗山高級中學

## 預計平衡表

中華民國104年12月31日

單位：新臺幣元

102年(前年)12月31日		科 目		104年12月31日		103年(上年)12月31日				比較 增減(-)
決 算 數		編 號	名 稱	預 計 數		預 計 數	調 整 數(±)	調 整 後 預 計 數		
金 額	%			金 額	%			金 額	%	
		2213	應付退休及離職金			242,949	-242,949			
1,326,091,706	98.48	2214	應付代管資產	1,326,091,706	99.18	1,312,920,206	13,171,500	1,326,091,706	98.80	
3,049	0.00	2215	暫收及待結轉帳項	3,049	0.00	138,635	-135,586	3,049	0.00	
12,203,223	0.91	3	基金餘額	2,705,461	0.20	1,953,614	5,842,209	7,795,823	0.58	-5,090,362
12,203,223	0.91	31	基金餘額	2,705,461	0.20	1,953,614	5,842,209	7,795,823	0.58	-5,090,362
12,203,223	0.91	311	基金餘額	2,705,461	0.20	1,953,614	5,842,209	7,795,823	0.58	-5,090,362
12,203,223	0.91	3111	累積餘額	2,705,461	0.20	1,953,614	5,842,209	7,795,823	0.58	-5,090,362

註：1.信託代理與保證資產(負債)前年度決算數0元，上年度調整後預計數0元，本年度預計數0元。2.或有資產(負債)0元。3.本基金自93年度起，本固定項目分開原則，將屬長期固定帳項，包括固定資產94,943,675元，無形資產10,750,326元及長期債務0元等，另立帳類管理，未納入本表。

臺北市地方教育發展基金－臺北市立麗山高級中學

40501073-77

各項費用彙計表

中華民國104年度

單位：新臺幣元

前年度 決算數	上年度 預算數	計畫別 用途別科目	合計	高中及高職教育計 畫	一般行政管理計畫	建築及設備計畫	
159,714,308	162,544,000	合計	184,778,909	153,292,006	25,291,408	6,195,495	
140,849,088	146,889,040	用人費用	145,655,199	122,282,991	23,372,208		
89,229,692	87,624,000	正式員額薪資	86,256,000	71,256,000	15,000,000		
87,314,672	85,800,000	職員薪金	84,492,000	71,256,000	13,236,000		
1,915,020	1,824,000	工員工資	1,764,000		1,764,000		
4,764,000	7,283,200	聘僱及兼職人員薪資	7,283,200	7,283,200			
4,764,000	7,283,200	兼職人員酬金	7,283,200	7,283,200			
1,415,576	1,850,777	超時工作報酬	2,521,960	1,828,652	693,308		
1,163,144	1,696,057	加班費	2,017,400	1,324,092	693,308		
252,432	154,720	誤餐費	504,560	504,560			
20,226,720	25,317,000	獎金	24,994,000	20,619,000	4,375,000		
9,511,198	14,364,000	考績獎金	14,212,000	11,712,000	2,500,000		
10,715,522	10,953,000	年終獎金	10,782,000	8,907,000	1,875,000		
12,727,025	13,198,256	退休及卹償金	13,028,648	11,779,808	1,248,840		
12,535,517	13,107,056	職員退休及離職金	12,940,448	11,779,808	1,160,640		
191,508	91,200	工員退休及離職金	88,200		88,200		
12,486,075	11,615,807	福利費	11,571,391	9,516,331	2,055,060		
8,717,056	7,629,072	分擔員工保險費	7,591,836	6,215,616	1,376,220		



## 臺北市地方教育發展基金－臺北市立麗山高級中學

## 各項費用彙計表

中華民國104年度

單位：新臺幣元

前年度 決算數	上年度 預算數	計畫別		合計	高中及高職教育計 畫	一般行政管理計畫	建築及設備計畫
		用途別科目					
109,422	182,000	傷病醫藥費		182,000	182,000		
1,203,933	1,320,480	員工通勤交通費		1,329,300	1,034,460	294,840	
2,455,664	2,484,255	其他福利費		2,468,255	2,084,255	384,000	
7,086,062	7,206,939	服務費用		20,256,228	18,684,788	1,571,440	
1,970,823	2,607,425	水電費		3,090,518	3,090,518		
1,774,856	2,443,925	工作場所電費		2,808,348	2,808,348		
195,967	163,500	工作場所水費		282,170	282,170		
147,579	187,740	郵電費		502,740	483,540	19,200	
21,824	22,530	郵費		142,530	142,530		
125,755	165,210	電話費		360,210	341,010	19,200	
401,412	282,898	旅運費		413,908	413,908		
189,766	85,250	國內旅費		199,950	199,950		
5,140	18,100	貨物運費		18,100	18,100		
206,506	179,548	其他旅運費		195,858	195,858		
257,752	107,895	印刷裝訂與廣告費		1,060,895	1,060,895		
257,752	107,895	印刷及裝訂費		1,060,895	1,060,895		
1,156,763	1,139,841	修理保養及保固費		1,355,351	1,355,351		
335,618	300,000	一般房屋修護費		300,000	300,000		

臺北市地方教育發展基金－臺北市立麗山高級中學

40501073-79

各項費用彙計表

中華民國104年度

單位：新臺幣元

前年度 決算數	上年度 預算數	計畫別 用途別科目	合計	高中及高職教育計 畫	一般行政管理計畫	建築及設備計畫	
	5,000	其他建築修護費	5,000	5,000			
468,460	273,696	機械及設備修護費	500,448	500,448			
22,800	18,192	交通及運輸設備修護費	18,192	18,192			
329,885	542,953	什項設備修護費	531,711	531,711			
	18,600	保險費	18,600	18,600			
	18,600	其他保險費	18,600	18,600			
873,726	745,540	一般服務費	1,390,616	1,281,576	109,040		
27,870	47,220	佣金、匯費、經理費及手 續費	46,800	46,800			
2,363		代理(辦)費					
72,200	80,000	外包費	723,500	643,500	80,000		
654,299	475,540	計時與計件人員酬金	479,956	479,956			
116,994	142,780	體育活動費	140,360	111,320	29,040		
2,074,007	1,964,600	專業服務費	12,271,200	10,980,400	1,290,800		
8,500	10,000	技術合作費及權利金	10,000	10,000			
703,259	535,000	講課鐘點、稿費、出席審 查及查詢費	5,146,550	5,146,550			
80,000	66,000	委託檢驗(定)試驗認證費	66,000	66,000			
69,903	26,800	試務甄選費	5,699,800	5,699,800			
86,000	36,000	電子計算機軟體服務費	54,000	54,000			

## 臺北市地方教育發展基金－臺北市立麗山高級中學

## 各項費用彙計表

中華民國104年度

單位：新臺幣元

前年度 決算數	上年度 預算數	計畫別		合計	高中及高職教育計 畫	一般行政管理計畫	建築及設備計畫
		用途別科目					
1,126,345	1,290,800	其他		1,294,850	4,050	1,290,800	
204,000	152,400	公共關係費		152,400		152,400	
204,000	152,400	公共關係費		152,400		152,400	
2,254,469	2,191,500	材料及用品費		7,832,236	7,484,476	347,760	
837,487	623,804	使用材料費		4,020,916	4,020,916		
837,487	623,804	設備零件		4,020,916	4,020,916		
1,416,982	1,567,696	用品消耗		3,811,320	3,463,560	347,760	
427,081	574,010	辦公(事務)用品		1,536,957	1,189,197	347,760	
91,379	96,310	報章什誌		96,310	96,310		
5,000	5,000	農業與園藝用品及環境美 化費		5,000	5,000		
58,400	68,000	服裝		109,420	109,420		
34,549	66,292	醫療用品(非醫療院所使 用)		65,814	65,814		
800,573	758,084	其他		1,997,819	1,997,819		
2,400	4,800	租金、償債與利息		883,800	883,800		
		機器租金		300,000	300,000		
		機械及設備租金		300,000	300,000		
		交通及運輸設備租金		409,000	409,000		
		車租		9,000	9,000		

臺北市地方教育發展基金－臺北市立麗山高級中學

40501073-81

各項費用彙計表

中華民國104年度

單位：新臺幣元

前年度 決算數	上年度 預算數	計畫別 用途別科目	合計	高中及高職教育計 畫	一般行政管理計畫	建築及設備計畫	
		電信設備租金	400,000	400,000			
2,400	4,800	什項設備租金	174,800	174,800			
2,400	4,800	什項設備租金	174,800	174,800			
8,741,126	5,326,319	購建固定資產、無形資產及非 理財目的之長期投資	6,195,495			6,195,495	
4,915,174	1,642,380	購置固定資產	2,949,880			2,949,880	
3,734,866	1,344,560	購置機械及設備	2,734,680			2,734,680	
253,050	226,800	購置交通及運輸設備					
927,258	71,020	購置什項設備	215,200			215,200	
3,825,952	3,683,939	遞延支出(臺北市地方教育 發展基金及臺北市臺北都會 區捷運固定資產重置基金專 用)	3,245,615			3,245,615	
3,825,952	3,683,939	遞延修繕房屋建築支出	3,245,615			3,245,615	
4,750		稅捐及規費(強制費)					
4,750		規費					
4,750		行政規費與強制費					
417,257	694,632	會費、捐助、補助、分攤、照 護、救濟與交流活動費	479,011	479,011			
	1,000	會費	1,000	1,000			
	1,000	職業團體會費	1,000	1,000			

## 臺北市地方教育發展基金－臺北市立麗山高級中學

## 各項費用彙計表

中華民國104年度

單位：新臺幣元

前年度 決算數	上年度 預算數	計畫別 用途別科目	合計	高中及高職教育計 畫	一般行政管理計畫	建築及設備計畫	
70,407	71,000	捐助、補助與獎助	71,000	71,000			
66,000	66,000	獎助學員生給與	66,000	66,000			
4,407	5,000	其他	5,000	5,000			
346,850	622,632	補貼(償)、獎勵、慰問、照 護與救濟	407,011	407,011			
346,850	622,632	其他	407,011	407,011			
359,156	230,770	其他	3,476,940	3,476,940			
359,156	230,770	其他支出	3,476,940	3,476,940			
359,156	230,770	其他	3,476,940	3,476,940			

臺北市地方教育發展基金－臺北市立麗山高級中學

40501073-83

員工人數彙計表

中華民國104年度

單位：人

計畫及項目	本年度預算數	上年度預算數	本年度增減數	增減原因
合計	114	115	-1	
高中及高職教育計畫部分	90	91	-1	
正式職員	90	91	-1	
一般行政管理計畫部分	24	24		
正式職員	19	19		
正式工員	5	5		

註：1.本表不包含臨時工員人數。

2.本表臨時職員係指奉准有案之約聘僱人員。



彙計表

104年度

單位：新臺幣元

其他獎金	退休及卹償金		資遣費	福 利 費					提繳費
	退休金	卹償金		分擔保險費	傷病醫藥費	提撥福利金	員工通勤交通費	其他福利費	
	13,028,648			7,591,836	182,000		1,329,300	2,468,255	
	11,779,808			6,215,616	182,000		1,034,460	2,084,255	
	11,779,808			6,215,616	182,000		1,034,460	2,084,255	
	1,248,840			1,376,220			294,840	384,000	



## 用人費用

中華民國

計畫及項目	合計	正式員額薪資	聘僱及兼職人員薪資	超時工作報酬	津貼	獎金		
						年終獎金	績效獎金	考績獎金
年終獎金	1,875,000					1,875,000		
職員退休及離職金	1,160,640							
工員退休及離職金	88,200							
分擔員工保險費	1,376,220							
員工通勤交通費	294,840							
其他福利費	384,000							

註：本表不包含臨時工員薪津。

彙計表

104年度

單位：新臺幣元

其他獎金	退休及卹償金		資遣費	福 利 費					提繳費
	退休金	卹償金		分擔保險費	傷病醫藥費	提撥福利金	員工通勤交通費	其他福利費	
	1,160,640								
	88,200								
				1,376,220					
							294,840		
								384,000	

臺北市地方教育發展基金－臺北市立麗山高級中學單位（或計畫）成本分析表

中華民國104年度

單位：新臺幣元

計畫別	單位	單位成本	數量	預算數	說明
合計				184,778,909	
高中及高職教育計畫				153,292,006	
一般行政管理計畫				25,291,408	
建築及設備計畫				6,195,495	

臺北市地方教育發展基金－臺北市立麗山高級中學

40501073-89

5年來主要業務計畫分析表

中華民國104年度

單位：新臺幣元

年 度 及 項 目	單 位	數 量	單位成本或 平均利(費)率	金 額	說 明
(本)年度預算數				153,292,006	
高中及高職教育計畫				153,292,006	
(上)年度預算數				131,927,653	
高中及高職教育計畫				131,927,653	
(前)年度決算數				126,310,695	
高中及高職教育計畫				126,310,695	
(101)年度決算數				125,866,524	
高中及高職教育計畫				125,866,524	
(100)年度決算數				123,751,713	
高中及高職教育計畫				123,751,713	

## 臺北市地方教育發展基金－臺北市立麗山高級中學

## 固定項目明細表

中華民國104年度

單位：新臺幣元

項 目	期初餘額	本年度增加	本年度減少	期末餘額	說 明
資產	102,744,121	2,949,880		105,694,001	
土地改良物	4,322,542			4,322,542	
機械及設備	59,693,612	2,734,680		62,428,292	
交通及運輸設備	6,275,721			6,275,721	
什項設備	21,701,920	215,200		21,917,120	
電腦軟體	10,750,326			10,750,326	

註：92年度以前已提列折舊900,433元(包括機械及設備累計折舊477,674元、交通及運輸設備累計折舊32,364元、什項設備累計折舊390,395元)及已攤銷費用77,776元，自93年度起，本固定項目分開原則，將屬長期固定帳項另立帳類管理(不再計提折舊及攤銷)。